

THƯ MỜI CHÀO GIÁ CẠNH TRANH

Kính gửi: Quý Công ty

Công ty CP Đầu tư và Xây dựng Xuân Mai đang tổ chức lựa chọn nhà thầu thực hiện gói thầu “**Cung cấp, thi công ép cừ Larsen và văng chống bằng thép hình phục vụ thi công kết cấu ngầm**” của Công trình **TÒA NHÀ HH01** thuộc Dự án “Tòa nhà hỗn hợp thương mại thuộc khu tái định cư đường vành đai đông tây, thành phố Thanh Hóa” tại Phường Đông Vệ, thành phố Thanh Hóa, tỉnh Thanh Hóa theo hình thức chào giá cạnh tranh.

Công ty Cổ phần Đầu tư và Xây dựng Xuân Mai kính mời các nhà thầu có đủ năng lực, kinh nghiệm và có điều kiện tham gia chào giá gói thầu nêu trên, cụ thể:

I. Thông tin về báo giá và yêu cầu của hồ sơ chào giá cụ thể như sau:

1. Tên gói thầu: Cung cấp, thi công ép cừ Larsen và văng chống bằng thép hình.
2. Công trình: Tòa nhà HH01
3. Dự án: Tòa nhà hỗn hợp thương mại thuộc khu tái định cư đường vành đai đông tây, thành phố Thanh Hóa.
4. Địa điểm xây dựng: Phường Đông Vệ, thành phố Thanh Hóa, tỉnh Thanh Hóa.
5. Thời gian thực hiện: Dự kiến thời gian bắt đầu thi công từ 20/12/2020.
6. Giá chào thầu: Là toàn bộ chi phí thực hiện gói thầu.
7. Hình thức hợp đồng:
 - Hình thức hợp đồng: đơn giá cố định.
 - Tạm ứng hợp đồng: tạm ứng 20% giá trị hợp đồng.
 - Thu hồi tạm ứng: Thu hồi qua các đợt thanh toán và thu hồi hết khi đạt 80% giá trị khối lượng hợp đồng.
 - Bảo lãnh thực hiện hợp đồng: 10% giá trị hợp đồng và có hiệu lực đến khi hoàn thành toàn bộ công việc của hợp đồng.
 - Bảo lãnh tạm ứng hợp đồng: Tương ứng với giá trị tạm ứng và có hiệu lực đến khi thu hồi hết giá trị tạm ứng.
 - Khối lượng mời thầu là khối lượng tạm tính, khối lượng thanh quyết toán trên cơ sở khối lượng thực tế nhà thầu thực hiện.
8. Yêu cầu của hồ sơ chào giá: 1 bản gốc, 1 bản sao (Đóng dấu treo). Bao gồm:
 - Hồ sơ năng lực của nhà thầu (Với đối tác đã từng ký hợp đồng với Bên mời thầu thì không cần trình nộp).
 - Hồ sơ kỹ thuật.
 - Đơn chào giá: theo mẫu kèm theo (có ký tên và đóng dấu đại diện pháp nhân). Hiệu lực của đơn chào giá không nhỏ hơn 90 ngày.
 - Bảng chào giá chi tiết: theo bảng khối lượng mời thầu.

9. Hình thức chào thầu: 01 túi hồ sơ có niêm phong.

II. Địa chỉ tiếp nhận thông tin về chào giá của bên mời thầu:

- Phòng Quản lý dự án - Công ty CP Đầu tư và Xây dựng Xuân Mai.
- Địa chỉ: Tầng 4, Tòa tháp Xuân Mai, đường Tô Hiệu, P. Hà Cầu, Q. Hà Đông, Hà Nội.
- Cán bộ phụ trách: Hoàng Anh Vũ Email: vuha@xuanmaicorp.vn
- Điện thoại: Di động 097 333 3457
- Thời gian nhận hồ sơ yêu cầu từ 08h00' ngày 05 tháng 11 năm 2020 đến 17h00' ngày 10 tháng 11 năm 2020.
- Thời gian nộp hồ sơ chào giá cạnh tranh của nhà thầu là: Trước 12h00' ngày 13 tháng 11 năm 2020.

Công ty Cổ phần Đầu tư và Xây dựng Xuân Mai rất mong nhận được sự tham gia của Quý Công ty.

Trân trọng.

W

Nơi nhận:

- Như kính gửi;
- HDQT (đề b/c);
- Ban TGD (đề b/c);
- Lưu P.QLDA

CÔNG TY CP ĐẦU TƯ VÀ XÂY DỰNG
XUÂN MAI



PHÓ TỔNG GIÁM ĐỐC
Lê Trung Hằng

THÔNG TIN DỰ ÁN VÀ GÓI THẦU

I. THÔNG TIN DỰ ÁN

- Công trình: Tòa nhà HH01.
- Dự án: Tòa nhà hỗn hợp thương mại thuộc khu tái định cư đường vành đai đông tây, thành phố Thanh Hóa.
- Cấp công trình là: Công trình dân dụng cấp I.
- Chủ đầu tư dự án: Công ty Cổ phần Sông Mã.
- Tổng thầu: Công ty Cổ phần Đầu tư và Xây dựng Xuân Mai
- Đơn vị tư vấn thiết kế: Công ty CP Tư vấn thiết kế Xuân Mai.
- Địa điểm xây dựng: Phường Đông Vệ, thành phố Thanh Hóa, tỉnh Thanh Hóa.
- Quy mô công trình:
 - Diện tích khu đất : 2.000 m²
 - Diện tích xây dựng : 1.520 m²
 - Diện tích sàn tầng hầm : 1.495 m²
 - Tầng cao : 21 tầng nổi + 02 tầng hầm

II. THÔNG TIN GÓI THẦU

1. **Tên gói thầu:** Cung cấp, thi công ép cừ Larsen và văng chống bằng thép hình.

2. **Phạm vi gói thầu bao gồm:**

- Cho thuê và thi công ép, nhổ cừ Larsen loại chiều dài 16m (theo bản vẽ biện pháp thi công được duyệt).
- Cho thuê và thi công lắp đặt văng chống 2 lớp bằng thép hình liên kết bằng bulong theo biện pháp thi công và bao gồm vật tư phụ như: gas, oxy, que hàn. (Liên kết thép hình, văng chống bằng bu lông theo biện pháp thi công gửi kèm hồ sơ mời thầu bao gồm toàn bộ: bulong, bản mã, ke chống, thép và keo cho công tác khoan ramset).
- Cắt Kingpost H300.
- Giá chào bao gồm tất cả các chi phí cần thiết liên quan bao gồm nhưng không giới hạn chi phí vật tư, nhân công (gồm cả tiền bảo hiểm xã hội, y tế, thuế thu nhập (nếu có)), máy móc, thiết bị thi công; chi phí nhân công vận hành cầu, nhiên liệu cho máy cầu hoạt động; chi phí điều hành quản lý thi công; chi phí công trường; chi phí bảo vệ máy móc, thiết bị, vật tư, tài sản của bên chào thầu, chi phí vệ sinh máy móc, thiết bị, xe vận chuyển trước khi ra vào công trường tránh rơi vãi bùn đất; các loại thuế theo quy định của pháp luật Việt Nam, phí bảo hiểm đối với các bảo hiểm mà Bên B có nghĩa vụ phải mua theo pháp luật Việt Nam, và các khoản phí khác để Bên B hoàn thành công việc đảm bảo chất lượng và tiến độ theo yêu cầu của Bên A theo thư mời thầu.

3. **Phạm vi gói thầu không bao gồm**

- Công tác bê tông chèn khe cừ, bê tông chèn, ụ bê tông 400x800 bên mời thầu thực hiện.
- Bên mời thầu cấp điểm đấu nối nguồn điện thi công, Nhà thầu có trách nhiệm cung cấp, lắp đặt hệ thống điện phục vụ thi công đến vị trí thi công của nhà thầu. Chi phí điện, nước phục vụ thi công bên mời thầu chịu.

4. Khối lượng mời thầu tạm tính như sau:

STT	Nội dung công việc	Đơn vị	Khối lượng	Thời gian thuê (ngày)
A	Phần cừ			
1	Thuê cừ IV-76, 1kg/md, cừ nhật, dài 16m.	md	4.592	134
2	Thuê cừ V-105kg/md, cừ nhật, dài 16m.	md	928	134
3	Ép cừ bằng robot	md	5.520	
4	Nhổ cừ bằng robot	md	5.520	
5	Vận chuyển cừ chiều đi	kg	446.891	
6	Vận chuyển cừ chiều về	kg	446.891	
B	Phần văng			
1	Thuê H400, 172kg/md	kg	141.556	100
2	Thuê H350, 137kg/md	kg	124.259	100
3	Thuê H300, 94kg/md	kg	6.392	100
4	Phụ kiện: mã nối, đầu bò; vật tư khâu hao; ke chống, bulong; khoan ramset (bao gồm thép và keo) để hàn ke; vật tư phụ.	kg	Nhà thầu tính toán, chào theo % khối lượng văng chống.	
5	Lắp đặt hệ văng	kg	272.207	
6	Tháo dỡ hệ văng	kg	272.207	
7	Vận chuyển văng chiều đi	kg	272.207	
8	Vận chuyển văng chiều về	kg	272.207	
9	Cắt Kingpost H300	Điểm	8	

Ghi chú:

- Nhà thầu chào giá ghi rõ sử dụng cừ Larsen là loại cừ không nối hay có nối, nếu là loại có nối thì sử dụng bao nhiêu %.
- Khối lượng cừ, văng chống để thanh toán quyết toán quy đổi ra kg theo bazem của nhà sản xuất.
- Nhà thầu căn cứ hồ sơ Bản vẽ biện pháp thi công gửi kèm, kiểm tra lại khối lượng, đặc tính kỹ thuật.

5. Tiến độ dự kiến thực hiện cụ thể như sau:

- Thời gian thực hiện dự kiến từ ngày: 20/12/2020.

III. ĐIỀU KIỆN CHÀO GIÁ, NỘI DUNG ĐÁNH GIÁ HỒ SƠ CHÀO GIÁ

1. Điều kiện tham gia chào giá

*Ghi chú: Đối với nhà thầu đã từng thi công các dự án của XMC thì coi như đã đáp ứng được các tiêu chí về năng lực kinh nghiệm.

TT	Nội dung	Yêu cầu tối thiểu
1	Năng lực kinh nghiệm:	

1.1	Số năm kinh nghiệm hoạt động trong lĩnh vực cung cấp và thi công ép cừ thép, văng chống bằng thép hình (tính đến tháng 10/2020). Bản sao có công chứng các tài liệu pháp lý: Giấy đăng ký kinh doanh	3 năm
1.2	Số lượng hợp đồng vực cung cấp và thi công ép cừ thép, văng chống bằng thép hình với giá trị hợp đồng không thấp hơn 2 tỷ đồng và biên bản nghiệm thu hoặc biên bản thanh lý hợp đồng(bản sao công chứng) tính đến thời điểm tháng 10/2020.	03 hợp đồng
2	Năng lực kỹ thuật	
2.1	Số lượng cán bộ có bằng cấp, chứng chỉ hành nghề phù hợp (có hợp đồng lao động còn thời hạn, có bằng cấp, chứng chỉ phù hợp)	10 người
2.2	Số lượng máy móc thiết bị mà nhà thầu huy động để thực hiện gói thầu nhằm đảm bảo tiến độ đề ra.	Có danh sách
3	Năng lực tài chính trong thời gian 02 năm gần đây	
3.1	Nhà thầu hoạt động không bị thua lỗ trong mỗi năm. Có bảng quyết toán thuế thu nhập doanh nghiệp 02 năm gần nhất, tờ khai thuế giá trị gia tăng năm 2019 (xác nhận của cơ quan thuế đã nộp) và biên bản quyết toán thuế năm gần nhất	Lợi nhuận >0 VNĐ
3.2	Doanh thu lĩnh vực cung cấp và thi công ép cừ thép, văng chống bằng thép hình các năm 2018, 2019.	> 5 tỷ VNĐ/năm
	Kết luận	
	Nhà thầu đáp ứng được tất cả các tiêu chí trên	Đạt
	Nhà thầu không đáp ứng được một trong các tiêu chí trên	Không đạt

2. Yêu cầu về tiến độ thi công

TT	Nội dung yêu cầu	Mức độ đáp ứng	
		Đạt	Không đạt
1	Thời gian thực hiện	Theo tiến độ chi tiết trong thư mời thầu	> tiến độ chi tiết trong thư mời thầu
2	Tiến độ thi công chi tiết	Có tiến độ thi công chi tiết	Không có tiến độ thi công chi tiết

Kết luận	Đạt tất cả 2 nội dung trên	Không đạt 1 trong 2 nội dung trên
	Đạt	Không đạt

BIỂU MẪU

Mẫu số 1

ĐƠN CHÀO GIÁ

_____, ngày ____ tháng ____ năm ____

Kính gửi: _____ [*Ghi tên bên mời thầu*]

(sau đây gọi là bên mời thầu)

Sau khi nghiên cứu hồ sơ yêu cầu chào giá cạnh tranh và văn bản sửa đổi hồ sơ yêu cầu chào giá cạnh tranh số ____ [*Ghi số, ngày của văn bản sửa đổi, nếu có*] mà chúng tôi đã nhận được, chúng tôi, ____ [*Ghi tên nhà thầu*], cam kết thực hiện gói thầu ____ [*Ghi tên gói thầu*] theo đúng yêu cầu của hồ sơ yêu cầu với tổng số tiền là ____ [*Ghi giá trị bằng số, bằng chữ*] cùng với biểu giá kèm theo, thi công trong thời gian ____ [*Ghi tổng thời gian để thi công hoàn thành gói thầu*].

Nếu hồ sơ chào giá của chúng tôi được chấp nhận, chúng tôi cam kết cung cấp hàng hóa theo đúng các điều khoản được thỏa thuận trong hợp đồng.

Hồ sơ chào giá này có hiệu lực trong thời gian ____ ngày [*Ghi số ngày*], kể từ ____ giờ, ngày ____ tháng ____ năm ____ [*Ghi thời điểm hết hạn nộp hồ sơ chào giá*].

Đại diện hợp pháp của nhà thầu⁽¹⁾

[*Ghi tên, chức danh, ký tên và đóng dấu*]

Ghi chú:

(1) Trường hợp đại diện theo pháp luật của nhà thầu ủy quyền cho cấp dưới ký đơn chào giá thì phải gửi kèm theo Giấy ủy quyền theo Mẫu số 2 Phần này. Trường hợp tại Điều lệ công ty, Quyết định thành lập chi nhánh hoặc tại các tài liệu khác liên quan có phân công trách nhiệm cho cấp dưới ký đơn chào giá thì phải gửi kèm theo bản chụp các văn bản, tài liệu này (không cần lập Giấy ủy quyền theo Mẫu số 2 Phần này). Trước khi ký kết hợp đồng, nhà thầu trúng thầu phải trình chủ đầu tư bản chụp được chứng thực của các văn bản, tài liệu này.

BIỂU GIÁ CHÀO

TT	Hạng mục	Đơn vị tính	Khối lượng	Đơn giá (VNĐ)	Thành tiền (VNĐ)
1				
2				
3				
				
Cộng				
Thuế				
Tổng cộng				

Đại diện hợp pháp của nhà thầu

[Ghi tên, chức danh, ký tên và đóng dấu]

GIẤY ỦY QUYỀN⁽¹⁾

Hôm nay, ngày ____ tháng ____ năm ____, tại ____

Tôi là ____ [*Ghi tên, số CMND hoặc số hộ chiếu, chức danh của người đại diện theo pháp luật của nhà thầu*], là người đại diện theo pháp luật của ____ [*Ghi tên nhà thầu*] có địa chỉ tại ____ [*Ghi địa chỉ của nhà thầu*] bằng văn bản này ủy quyền cho ____ [*Ghi tên, số CMND hoặc số hộ chiếu, chức danh của người được ủy quyền*] thực hiện các công việc sau đây trong quá trình tham gia chào giá cạnh tranh gói thầu ____ [*Ghi tên gói thầu*] thuộc dự án ____ [*Ghi tên dự án*] do ____ [*Ghi tên bên mời thầu*] tổ chức:

[-Ký đơn chào giá;

- Ký thỏa thuận liên danh (nếu có);

- Ký các văn bản, tài liệu để giao dịch với bên mời thầu trong quá trình tham gia chào giá cạnh tranh, kể cả văn bản giải trình, làm rõ HSCG;

- Tham gia quá trình thương thảo, hoàn thiện hợp đồng;

- Ký kết hợp đồng với chủ đầu tư nếu trúng thầu.]⁽²⁾

Người được ủy quyền nêu trên chỉ thực hiện các công việc trong phạm vi ủy quyền với tư cách là đại diện hợp pháp của ____ [*Ghi tên nhà thầu*]. ____ [*Ghi tên nhà thầu*] chịu trách nhiệm hoàn toàn về những công việc do ____ [*Ghi tên người được ủy quyền*] thực hiện trong phạm vi ủy quyền.

Giấy ủy quyền có hiệu lực kể từ ngày ____ đến ngày ____⁽³⁾. Giấy ủy quyền này được lập thành ____ bản có giá trị pháp lý như nhau, người ủy quyền giữ ____ bản, người được ủy quyền giữ ____ bản.

Người được ủy quyền

*[Ghi tên, chức danh, ký tên và đóng dấu
(nếu có)]*

Người ủy quyền

*[Ghi tên người đại diện theo pháp luật của
nhà thầu, chức danh, ký tên và đóng dấu]*

Ghi chú:

(1) Trường hợp ủy quyền thì bản gốc giấy ủy quyền phải được gửi cho bên mời thầu cùng với đơn chào giá. Việc ủy quyền của người đại diện theo pháp luật của nhà thầu cho cấp phó, cấp dưới, giám đốc chi nhánh, người đứng đầu văn phòng đại diện của nhà thầu để thay mặt cho người đại diện theo pháp luật của nhà thầu thực hiện một hoặc các nội dung công việc nêu trên đây. Việc sử dụng con dấu trong trường hợp được ủy quyền có thể là dấu của nhà thầu hoặc dấu của đơn vị mà cá nhân liên quan được ủy quyền. Người được ủy quyền không được tiếp tục ủy quyền cho người khác.

(2) Phạm vi ủy quyền do người ủy quyền quyết định, bao gồm một hoặc nhiều công việc nêu trên.

(3) Ghi ngày có hiệu lực và ngày hết hiệu lực của giấy ủy quyền phù hợp với quá trình tham gia chào giá cạnh tranh.



CÔNG TY CỔ PHẦN KHOA HỌC VÀ CÔNG NGHỆ XÂY DỰNG

Văn Phòng: 110 đường Chiến Thắng, P. Văn Quán, Q. Hà Đông, Tp. Hà Nội
Tel: 04.6675.1215; Fax: 043756.0838

ĐƠN VỊ TƯ VẤN THIẾT KẾ
CÔNG TY CỔ PHẦN KHOA HỌC VÀ CÔNG NGHỆ XÂY DỰNG (EPC)
TRUNG TÂM TƯ VẤN XÂY DỰNG CÔNG NGHỆ VÀ THIẾT KẾ

ĐÃ THẨM TRA
Văn bản thẩm tra số /TVCNHT
Ngày: 21-09-2020

Người chủ trì
My

Nguyễn Hoàng Dương

HỒ SƠ THIẾT KẾ BẢN VẼ THI CÔNG

HẠNG MỤC: BIỆN PHÁP THI CÔNG

DỰ ÁN : TÒA NHÀ HỖN HỢP THƯƠNG MẠI THUỘC KHU TÁI ĐỊNH CƯ
ĐƯỜNG VÀNH ĐAI ĐÔNG TÂY, THÀNH PHỐ THANH HÓA

ĐỊA ĐIỂM XÂY DỰNG : KHU TÁI ĐỊNH CƯ ĐƯỜNG VÀNH ĐAI ĐÔNG TÂY
THÀNH PHỐ THANH HÓA, THANH HÓA

CHỦ ĐẦU TƯ : CÔNG TY CP SÔNG MÃ

TỔNG THẦU : CÔNG TY CP ĐẦU TƯ VÀ XÂY DỰNG XUÂN MAI



PHÓ TỔNG GIÁM ĐỐC
Vũ Anh Vinh



PHÓ TỔNG GIÁM ĐỐC
Lê Trung Kháng



GIÁM ĐỐC
Lê Huy Sơn

BẢN VẼ GHI CHÚ CHUNG VĂNG CHỐNG VÀ SÀN CÔNG TÁC

1. TIÊU CHUẨN THIẾT KẾ:

- TCVN 2737 - 1995 "TẢI TRỌNG VÀ TÁC ĐỘNG - TIÊU CHUẨN THIẾT KẾ".
- TCVN 5574 - 2012 "KẾT CẤU BÊ TÔNG VÀ BÊ TÔNG CỐT THÉP - TIÊU CHUẨN THIẾT KẾ".
- TCVN 5575 - 2012 "KẾT CẤU THÉP - TIÊU CHUẨN THIẾT KẾ".
- TCVN 4453 - 1995 "THI CÔNG VÀ NGHIỆM THU KẾT CẤU BÊ TÔNG CỐT THÉP".

2. VĂNG CHỐNG, CHI TIẾT LIÊN KẾT VĂNG CHỐNG:

- BÊ TÔNG:
 - + BÊ TÔNG M350, RK= 10.5 KG/CM2, RC= 145 KG/CM2
 - + BÊ TÔNG CHÈN SỬ DỤNG BT MẮC 300#, RK= 10 KG/CM2, RC= 130 KG/CM2
- THÉP TRÒN:
 - + CỐT THÉP ĐƯỜNG KÍNH $\phi < 10$ LOẠI CI, CỐ RA = 2300 KG/CM2.
 - + CỐT THÉP ĐƯỜNG KÍNH $10 < \phi$ LOẠI CIII, CỐ RA = 3650 KG/CM2
- THÉP BÀN, THÉP HÌNH:
 - + THÉP HÌNH ĐƯỢC CHẾ TẠO TỪ THÉP S5400 HOẶC CỨNG ĐỘ TƯƠNG ĐƯƠNG CƯỜNG ĐỘ TIÊU CHUẨN THEO GIỚI HẠN CHÁY CỦA THÉP FY=235 N/MM2.
 - + SỬ DỤNG QUE HÀN N42 HOẶC LOẠI KHÁC CỨNG ĐỘ TƯƠNG ĐƯƠNG CỨNG ĐỘ RG=1800KG/CM2, HÀN HẾT CHIỀU DÀI LIÊN KẾT
 - + CHIỀU CAO ĐƯỜNG HÀN H>10MM NHƯNG KHÔNG NHỎ HƠN CHIỀU DÀY CỦA BÀN THÉP NHỎ NHẤT TRONG LIÊN KẾT
- BULÔNG:
 - + BU LÔNG LIÊN KẾT DÙNG BU LÔNG CẤP ĐỘ BÊN 8.8 : FVB=3200 KG/CM2, FTB=4000 KG/CM2, FCB= 4350 KG/CM2.

3. SÀN CÔNG TÁC, CHI TIẾT LIÊN KẾT SÀN CÔNG TÁC:

- THÉP BÀN, THÉP HÌNH:
 - + THÉP HÌNH ĐƯỢC CHẾ TẠO TỪ THÉP S5400 HOẶC CỨNG ĐỘ TƯƠNG ĐƯƠNG CƯỜNG ĐỘ TIÊU CHUẨN THEO GIỚI HẠN CHÁY CỦA THÉP FY=235 N/MM2.
 - + SỬ DỤNG QUE HÀN N42 HOẶC LOẠI KHÁC CỨNG ĐỘ TƯƠNG ĐƯƠNG CỨNG ĐỘ RG=1800KG/CM2, HÀN HẾT CHIỀU DÀI LIÊN KẾT
 - + CHIỀU CAO ĐƯỜNG HÀN H>10MM NHƯNG KHÔNG NHỎ HƠN CHIỀU DÀY CỦA BÀN THÉP NHỎ NHẤT TRONG LIÊN KẾT
- BULÔNG:
 - + BU LÔNG LIÊN KẾT DÙNG BU LÔNG CẤP ĐỘ BÊN 8.8 : FVB=3200 KG/CM2, FTB=4000 KG/CM2, FCB= 4350 KG/CM2.

4. QUY ĐỊNH TRONG QUÁ TRÌNH THI CÔNG

- KHI THI CÔNG TIẾN HÀNH ĐÚNG THEO CHỈ DẪN TRONG BẢN VẼ VÀ THEO QUI PHẠM THI CÔNG VÀ NGHIỆM THU
- KHI THI CÔNG BẮT KẾ MỌI CẤU KIỆN, ĐỀU PHẢI ĐỌC CÁC BẢN VẼ
- VẬT LIỆU THÉP PHẢI ĐƯỢC LÀM SẠCH THEO ĐÚNG TCVN HIỆN HÀNH TRƯỚC KHI ĐUA VÀO SỬ DỤNG
- ĐỐI VỚI NHỮNG CẤU KIỆN GIỐNG NHAU CẦN CHẾ TẠO THỬ 1 BỘ TRƯỚC KHI GIẢ CÔNG HÀNG LOẠT
- ĐỐI VỚI NHỮNG CẤU KIỆN HẠN CHIỀU CAO ĐƯỜNG HÀN ĐƯỢC GHI TẠI CHI TIẾT, NẾU KHÔNG CÓ NHỮNG CHỈ DẪN KHÁC CHIỀU CAO ĐƯỜNG HÀN ĐƯỢC LẤY THEO QUI PHẠM HIỆN HÀNH VÀ HÀN THEO SUỐT CHIỀU DÀI LIÊN KẾT
- TRONG QUÁ TRÌNH LẮP DỰNG PHẢI CÓ BIỆN PHÁP CHỐNG BIẾN DẠNG CHO CẤU KIỆN
- MỌI VẤN ĐỀ PHÁT SINH MẪU THUẦN CẦN THÔNG BÁO KỊP THỜI CHO CƠ QUAN THIẾT KẾ ĐỂ XỬ LÝ
- NGỎÀI CÁC QUI ĐỊNH CHI TIẾT TRÊN, KHI THI CÔNG CẦN TUÂN THỦ THEO CÁC TIÊU CHUẨN XÂY DỰNG HIỆN HÀNH TƯƠNG ỨNG

VIỆN KHOA HỌC CÔNG NGHỆ XÂY DỰNG (BESI) ĐUNG TÂM TƯ VẤN XÂY DỰNG CÔNG NGHỆ VÀ HẠ TẦNG	
ĐÃ THẨM TRA Văn bản thẩm tra số / TVCNHT	
Ngày: 21-09-2020	
Người chủ trì	

Nguyễn Hoàng Dương

STT No.	NỘI DUNG ĐIỀU CHỈNH Revision	NGÀY Date
1		
2		
3		
Ghi chú / Notes		
Dự án / Project TÒA NHÀ HỒN HỢP THƯƠNG MẠI THUỘC KHU TÀI ĐỊNH CƯ ĐƯỜNG VĨNH ĐAI ĐÔNG TÂY TP. THANH HÓA, THANH HÓA		
Chủ đầu tư / Client CÔNG TY CỔ PHẦN SÔNG MÃ NHÀ ĐIỀU KỊNH: SỐ 04, ĐƯỜNG LÊ HOÀ P. LAM SƠN, TP. THANH HÓA, THANH HÓA		
Phê duyệt / Approved		
Tư vấn thiết kế / Design consultant CÔNG TY CỔ PHẦN KHOA HỌC VÀ CÔNG NGHỆ XÂY DỰNG ĐỀ MỤC: BÀN HÀN KHOA HỌC VÀ KỸ THUẬT XÂY DỰNG Chủ trì / Designed by: Nguyễn Hoàng Dương Thiết kế / Drawn by: Nguyễn Hoàng Dương Kiểm tra / Checked by: Nguyễn Hoàng Dương Vẽ / Draw by: Nguyễn Hoàng Dương		
Hàng mục / Items BIỆN PHÁP THI CÔNG PHẦN NGÂM		
Tên bản vẽ / Sheet title GHI CHÚ CHUNG		
Giai đoạn TK Phase of design	Bản vẽ: Biện pháp thi công	
Bộ môn Discipline		
Ngày phát hành Issuing date	08/2020	
Lần sửa đổi Revision code		
Tỷ lệ Scale	Khổ giấy Format	A2
Số bản vẽ / Sheet number		GCC
Mã dự án Project code		

STT No.	NỘI DUNG ĐIỀU CHỈNH / Revision	NGÀY / Date
1		
2		
3		

Ghi chú / Notes

Dự án / Project
TÒA NHÀ HỢP TÁC THƯƠNG MẠI
THUỘC KHU TÀI CHÍNH CỬ
ĐƯỜNG VÀNH ĐAI ĐÔNG TÂY
TP. THANH HÓA, THANH HÓA

Chủ đầu tư / Client
CÔNG TY CỔ PHẦN SÔNG MÃ
Địa chỉ / Location:
Số 06 Đường Lê Hoàn
P. Lạc Sơn, TP. Thanh Hóa, Thanh Hóa
Phê duyệt / Approved

Tư vấn thiết kế / Design consultant
CÔNG TY CỔ PHẦN KHOA HỌC VÀ CÔNG NGHỆ XÂY DỰNG
Địa chỉ / Address: 10 Đường Lê Hoàn, P. Lạc Sơn, TP. Thanh Hóa, Thanh Hóa
Số điện thoại / Phone: 091 232 232 232
Giám đốc / Director: *(Signature)*
KHOA HỌC VÀ CÔNG NGHỆ
Chủ trì / Chief Designer: *(Signature)*
Thiết kế / Designer: *(Signature)*
Vẽ / Draw by: *(Signature)*
Kiểm tra / Checked by: *(Signature)*
Thi công / Construction: *(Signature)*

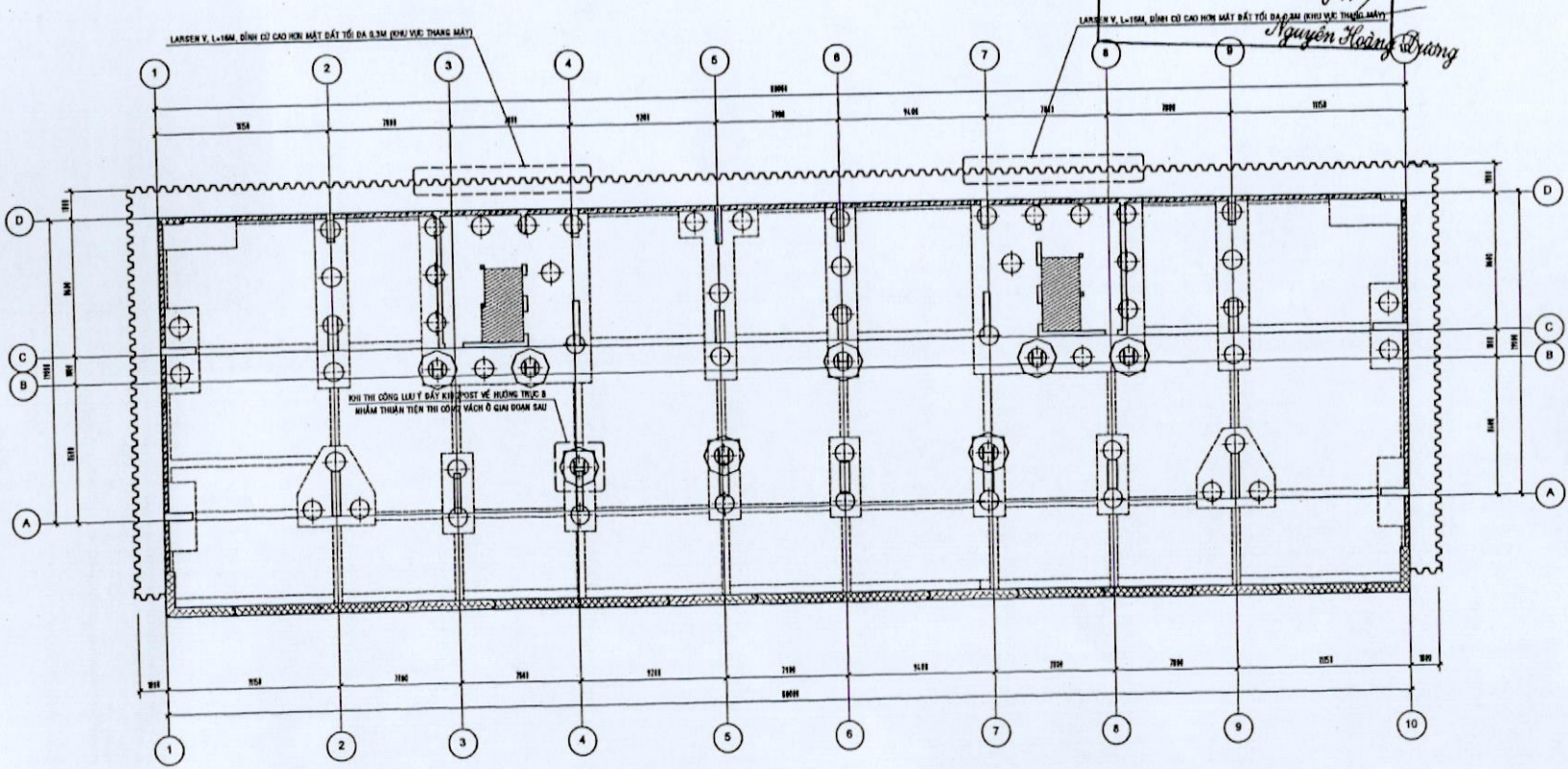
Hạng mục / Items
BIỆN PHÁP THI CÔNG PHẦN NGẦM

Tên bản vẽ / Sheet title
MẶT BẰNG BỐ TRÍ KINGPOST

Giải đoạn TK / Phase of design
Bộ môn / Discipline
Ngày phát hành / Issuing date
Lần sửa đổi / Revision code

Tỷ lệ / Scale
Số hiệu bản vẽ / Sheet number
Mã dự án / Project code

VIỆN KHOA HỌC CÔNG NGHỆ XÂY DỰNG (IBST)
TRUNG TÂM TƯ VẤN XÂY DỰNG CÔNG NGHỆ VÀ HẠ TẦNG
ĐÃ THẨM TRA
Văn bản thẩm tra số / TVCNHT
Ngày: 21-09-2020
(Signature)
(Signature)



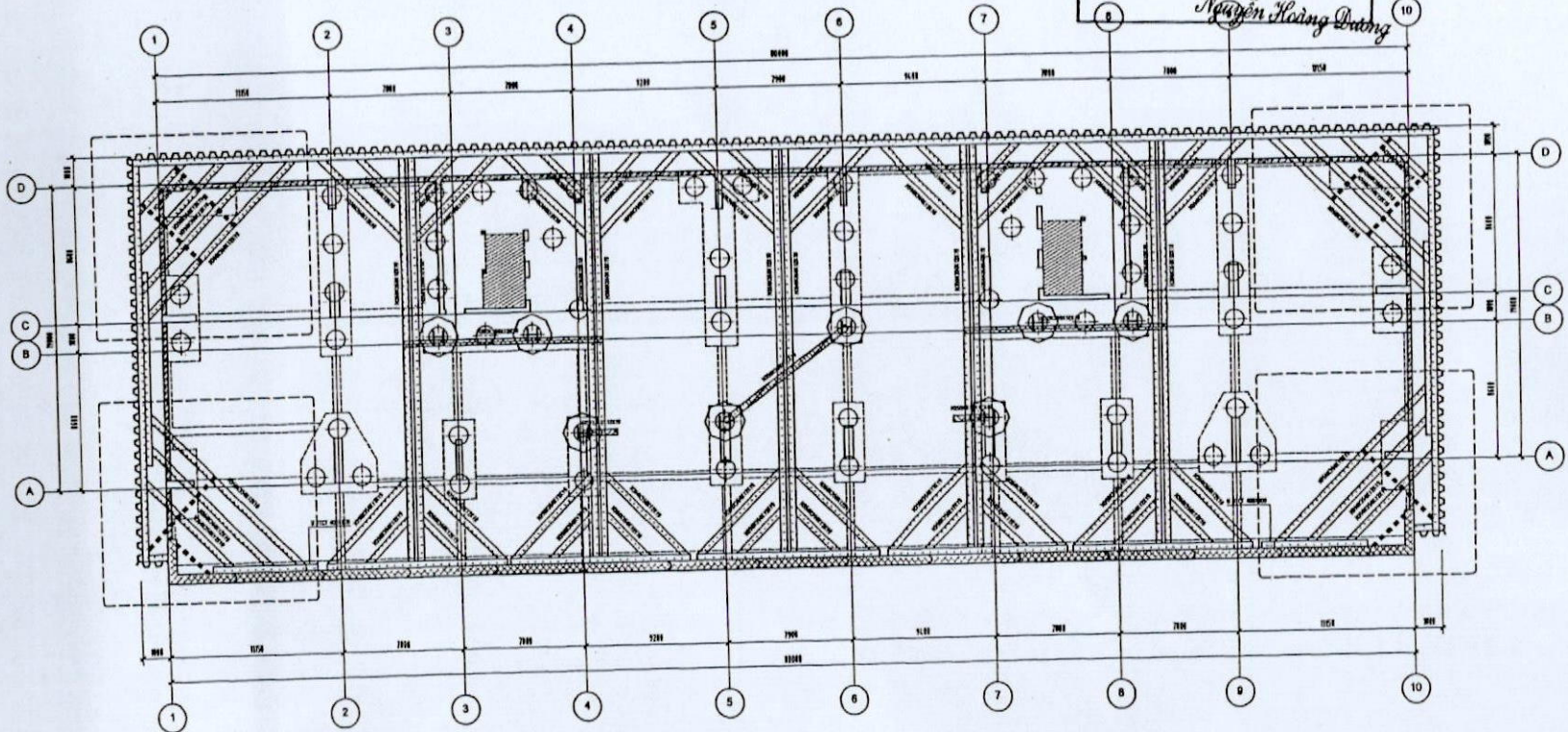
MẶT BẰNG BỐ TRÍ KINGPOST

GHI CHÚ :

- KINGPOST H000X300X10X15, S1-4 C4
- KHU VỰC THANG MÁY: CỨ LARSEN V, L-150A, ĐINH CỨ CAO HƠN MẶT ĐẤT TỐI ĐA 0,3M
- KHU VỰC KHÁC: CỨ LARSEN V, L-150A, ĐINH CỨ CAO HƠN MẶT ĐẤT TỐI ĐA 0,3M

MB-01

VIỆN KHOA HỌC CÔNG NGHỆ XÂY DỰNG (VCCI)
 TRUNG TÂM TƯ VẤN XÂY DỰNG CÔNG NGHỆ VÀ HẠ TẦNG
ĐÃ THẨM TRA
 Văn bản thẩm tra số /TVCNHT
 Ngày: 21-09-2020
 Người chủ trì
 Nguyễn Hoàng Dương



MẶT BẰNG BỐ TRÍ HỆ VĂNG CHỐNG LỚP 1

GHI CHÚ :

- CÂY DÒN H350: 350X350X12X19
- CÂY DÒN H350: 350X350X12X19
- HỆ KẾT CẤU DỖ VĂNG H350: 350X350X12X19
- HỆ GIẰNG H350: 300X300X12X15
- ẠP DỤNG CHỈ THIẾT CHỐNG TRƯỢT CHO VĂNG CHỐNG (XEM BẢN VẼ CH THIẾT)

STT No.	NỘI DUNG ĐIỀU CHỈNH Revision	NGÀY Date
1		
2		
3		

Ghi chú / Notes

Dự án / Project
 TOA NHÀ HỒN HỢP THƯƠNG MẠI
 THUỘC KHU TÀI ĐỊNH CỤ
 ĐƯỜNG VÀNH ĐAI ĐỒNG TÂY
 TP. THANH HÓA, THANH HÓA

Chủ đầu tư / Client
CÔNG TY CỔ PHẦN SÔNG MÃ
 Địa điểm location:
 KĐT MỚI, ĐƯỜNG LÊ HOÀN
 P. LẠNH BỐ, TP. THANH HÓA, THANH HÓA

Phê duyệt / Approved

Tư vấn thiết kế / Design consultant:

CÔNG TY CỔ PHẦN KHOA HỌC VÀ CÔNG NGHỆ XÂY DỰNG
 VCCI
 19 Đường Trần Hưng Đạo, Phường Đồng Tâm, Quận Hoàn Kiếm, Hà Nội
 Điện thoại: 04.224.224.224
 Email: info@vcci.vn
 Giám đốc / Director: Nguyễn Hoàng Dương
 Trưởng bộ phận / Head of department: Nguyễn Hoàng Dương
 Thiết kế / Designed by: Nguyễn Hoàng Dương
 TS. NGUYỄN QUANG HÙNG

Vẽ / Draw by: Nguyễn Hoàng Dương
 KS. HOÀNG TRỌNG HÙNG

Kiểm / Checked by: Nguyễn Hoàng Dương
 TS. NGUYỄN QUANG HÙNG

Hạng mục / Items
BIỆN PHÁP THI CÔNG PHẦN NGÃM

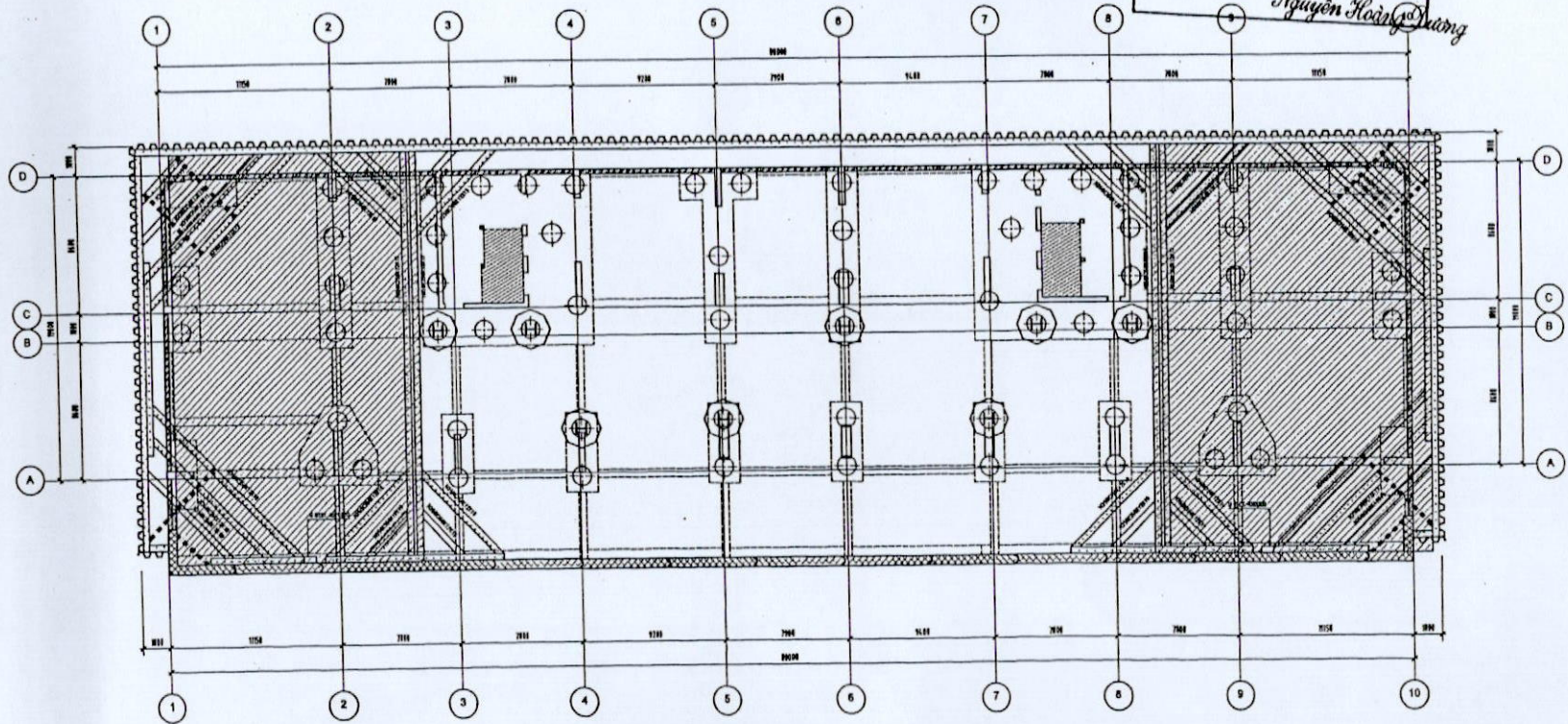
Tên bản vẽ / Sheet title
**MẶT BẰNG BỐ TRÍ
 HỆ VĂNG CHỐNG LỚP 1**

Giải đoạn TK / Phase of design: Bản vẽ BIỆN PHÁP THI CÔNG
 Bộ môn / Discipline: Công nghệ
 Ngày phát hành / Issuing date: 08 / 2020
 Lần sửa đổi / Revision code:

Tỉ lệ / Scale: Khổ giấy / Format: A2
 Số hiệu bản vẽ / Sheet number: MB-02

Mã dự án / Project code:

VIỆN KHOA HỌC CÔNG NGHỆ XÂY DỰNG (BET)
 TRUNG TÂM TƯ VẤN XÂY DỰNG CÔNG NGHỆ VÀ HẠ TẦNG
ĐÃ THẨM TRA
 Văn bản thẩm tra số / TVCNHT
 Ngày: 21-09-2020
Nguyễn Hoàng Dương



MẶT BẰNG BỐ TRÍ HỆ VĂNG CHỐNG BƯỚC 1 (LỚP 1)

GHI CHÚ :

- CÂY DÒM H350: 350X350X12X17
- CÂY DÒI H350: 350X350X12X17
- HÈ KẾT CẤU DÒ VĂNG H350: 350X350X12X17
- HÈ GIẰNG H350: 300X300X10X15
- KHU VỰC GÀO ĐẾT SAU KHI LẬP VĂNG BƯỚC 1

STT No.	NỘI DUNG ĐIỀU CHỈNH / Revision	NGÀY / Date
1		
2		
3		

Ghi chú / Notes

Dự án / Project
 TÒA NHÀ HỒN HỢP THƯƠNG MẠI
 THUỘC KHU TÀI ĐỊNH CỬ
 ĐƯỜNG VÀNH ĐAI ĐỒNG TÂY
 TP. THANH HÓA, THANH HÓA

Chủ đầu tư / Client
CÔNG TY CỔ PHẦN SÔNG MÃ
 NHÀ MỞ LÒNG ĐÓN: SỐ 04, ĐƯỜNG LÊ HOÀI
 P. LAM BÒI, TP. THANH HÓA, THANH HÓA
 Phê duyệt / Approved

Tư vấn thiết kế / Design consultant

 CÔNG TY CỔ PHẦN KHOA HỌC VÀ CÔNG NGHỆ XÂY DỰNG
 10 LÔ 52, ĐƯỜNG SỐ 10, KHU TÀI ĐỊNH CỬ, TP. THANH HÓA
 PH. LAM BÒI, TP. THANH HÓA, THANH HÓA

CÔNG TY CỔ PHẦN KHOA HỌC VÀ CÔNG NGHỆ XÂY DỰNG
 Thiết kế / Designed by: *Nguyễn Hoàng Dương*
 Kiểm tra / Checked by: *Nguyễn Hoàng Dương*
 Vẽ / Draw by: *Nguyễn Hoàng Dương*
 Kiểm tra / Checked by: *Nguyễn Hoàng Dương*
 TP. THANH HÓA, THANH HÓA

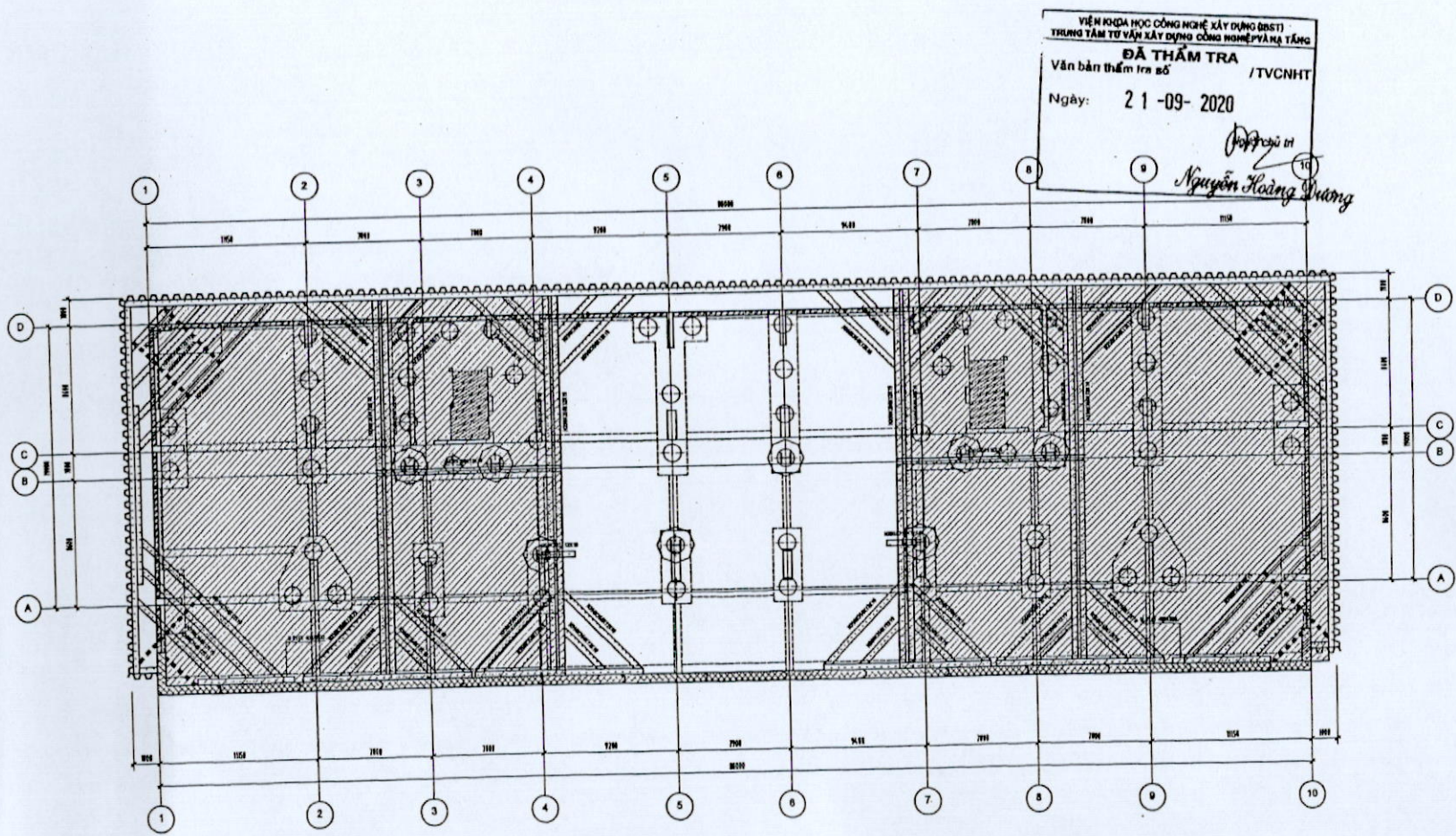
Hạng mục / Item
BIÊN PHÁP THI CÔNG PHẦN NGÂM

Tên bản vẽ / Sheet title
MẶT BẰNG VĂNG CHỐNG BƯỚC 1 (LỚP 1)

Giám đoạn TK / Phases of design: *MB* và *BIÊN PHÁP THI CÔNG*
 Bộ môn / Discipline: *MB*
 Ngày phát hành / Issuing date: 08 / 2020
 Lần sửa đổi / Revision code

Tỉ lệ / Scale: *1/200*
 Số giấy / Form: A2
 Số hiệu bản vẽ / Sheet number: **MB-03**

Mã dự án / Project code

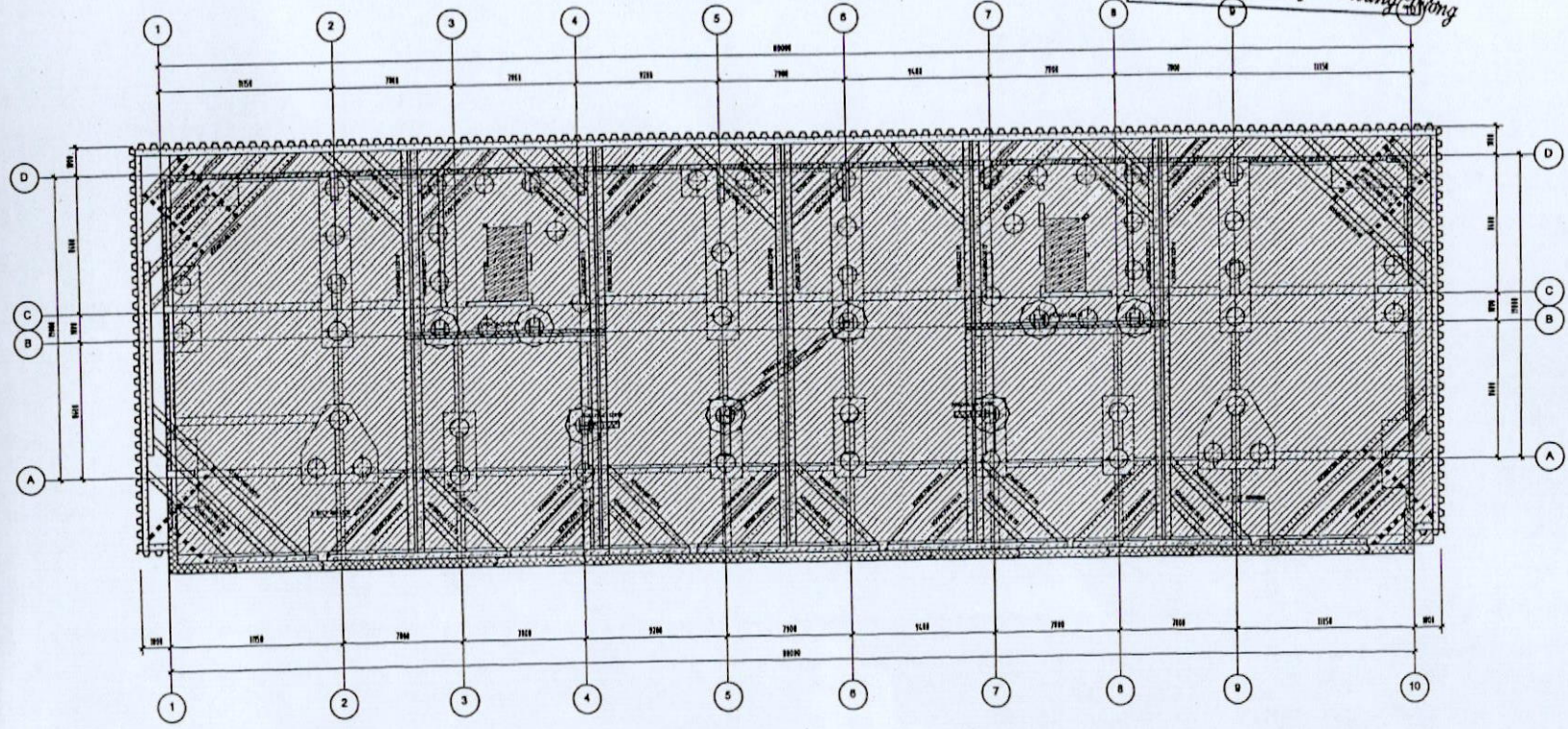


VIỆN KHOA HỌC CÔNG NGHỆ XÂY DỰNG (VNST)
 TRUNG TÂM TƯ VẤN XÂY DỰNG CÔNG NGHỆ VÀ HẠ TẦNG
ĐÃ THẨM TRA / TVCNHT
 Văn bản thẩm tra số
 Ngày: 21-09-2020
Nguyễn Hoàng Dương

MẶT BẰNG BỐ TRÍ HỆ VẠNG CHỐNG BƯỚC 2 (LỚP 1)

- GHI CHÚ :**
- CÂY CỘT HSSB 350X350X12X19
 - CÂY CỘT HSSB 350X350X12X19
 - HỆ KẾT CẤU DẪNG HSSB 350X350X12X19
 - HỆ GIĂNG HSSB 300X300X10X15
 - KHU VỰC ĐỔ BÊ TÔNG SAU KHI LẮP VẠNG BƯỚC 1

STT No.	NỘI DUNG ĐIỀU CHỈNH Revision	NGÀY Date
1		
2		
3		
Chí chủ / Owner		
Dự án / Project TOA NHÀ HỒN HỢP THƯƠNG MẠI THUỘC KHU TÀI CHÍNH CỬ ĐƯỜNG VÀNH ĐAI ĐÔNG TÂY TP. THANH HÓA, THANH HÓA		
Chí đầu tư / Client CÔNG TY CỔ PHẦN SÔNG MÃ Số 01 Đường Lê Lợi P. LAM KHU, TP. THANH HÓA, THANH HÓA		
Phê duyệt / Approved		
Tư vấn Kỹ thuật / Design consultant CÔNG TY CỔ PHẦN KHOA HỌC VÀ CÔNG NGHỆ XÂY DỰNG Số 01 Đường Lê Lợi P. LAM KHU, TP. THANH HÓA, THANH HÓA KHOA HỌC VÀ CÔNG NGHỆ XÂY DỰNG Chí đầu tư: Nguyễn Hoàng Dương Thẩm tra: Nguyễn Hoàng Dương Ngày: 21-09-2020		
Vẽ / Draw by KÊ HOÀNG TRỌNG HOOC	<i>KÊ</i>	
Kiểm / Checked by TS. NGUYỄN QUANG HƯNG	<i>Nguyễn</i>	
Hạng mục / Name		
BIỆN PHÁP THI CÔNG PHẦN NGÂM		
Tên bản vẽ / Sheet Name MẶT BẰNG VẠNG CHỐNG BƯỚC 2 (LỚP 1)		
Giai đoạn TK Phase of design	Mức vẽ biện pháp thi công	
Tên môn Discipline		
Ngày phát hành Issuing date	08/2020	
Lần sửa đổi Revision code		
Tỉ lệ Scale	Khổ giấy Form	A2
Số bản bản vẽ / Sheet number	MB-04	
Mã dự án Project code		



VIỆN KINH HỌC CÔNG NGHỆ XÂY DỰNG (IBST)
 TRUNG TÂM TƯ VẤN XÂY DỰNG CÔNG NGHỆ VÀ MẠ TẮNG
ĐÃ THẨM TRA
 Văn bản thẩm tra số / TVCNHT
 Ngày: 21-09-2020
 Nguyễn Hoàng Bình

MẶT BẰNG BỐ TRÍ HỆ VĂNG CHỐNG BƯỚC 3 (LỚP 1)

GHI CHÚ :

- CỘT DÒN H350-350X350X12X19
- CỘT DÒI H350-350X350X12X19
- HÉ NHỆT CẦU DỖ VĂNG H350-350X350X12X19
- HÉ GIĂNG H350-350X350X12X19
- KHU VỰC DẪN DẸT SAU KH LẬP VĂNG BƯỚC 1

STT No.	NỘI DUNG ĐIỀU CHỈNH Revision	NGÀY Date
1		
2		
3		

Chiều / Notes

Dự án / Project
 TÒA NHÀ HỒN HỢP THƯƠNG MẠI
 THUỘC KHU TÀI ĐỊNH CƯ
 ĐƯỜNG VÀNH ĐAI ĐÔNG TÂY
 TP. THANH HÓA, THANH HÓA

Chủ đầu tư / Client
CÔNG TY CỔ PHẦN SÔNG MÀ
 Địa chỉ / Location:
 Số 04 Đường Lê Nhân
 Phúc, Phường 04, Thành Phố Thanh Hóa

Phê duyệt / Approved

Tư vấn thiết kế / Design consultant

 CÔNG TY CỔ PHẦN KINH HỌC VÀ CÔNG NGHỆ XÂY DỰNG
 (KINH HỌC VÀ CÔNG NGHỆ XÂY DỰNG)

Thiết kế / Designed by
 TS. NGUYỄN QUANG HÙNG

Vẽ / Draw by
 KS. HOÀNG TRUNG HUOC

Kiểm / Checked by
 TS. NGUYỄN QUANG HÙNG

Hạng mục / Item

BIỆN PHÁP THI CÔNG PHẦN MÀNG

Tên bản vẽ / Sheet title
MẶT BẰNG VĂNG CHỐNG BƯỚC 3 (LỚP 1)

Chiều đơn vị / Phase of design
 MÀN VẼ BIỆN PHÁP THI CÔNG

Bộ môn / Discipline

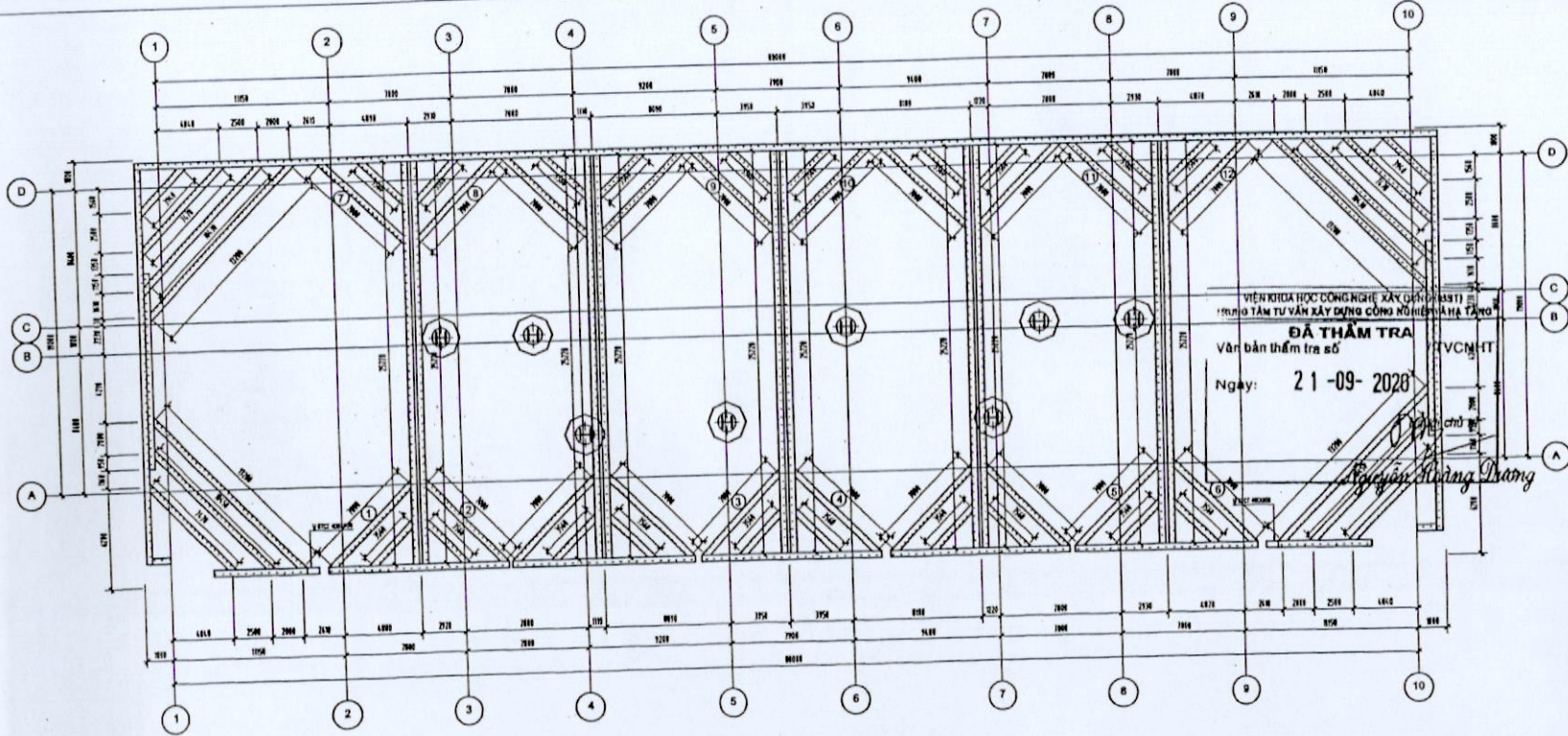
Ngày phê duyệt / Issuing date
 08 / 2020

Lần sửa đổi / Revision code

Tỉ lệ / Scale
 Khổ giấy / Format
 A2

Số hiệu bản vẽ / Sheet number
MB-05

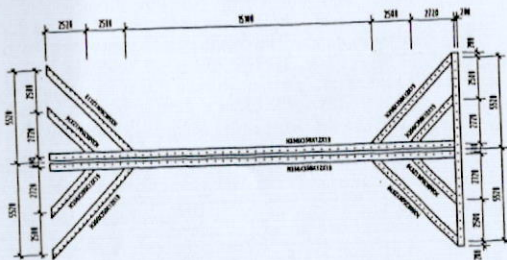
Mã dự án / Project code



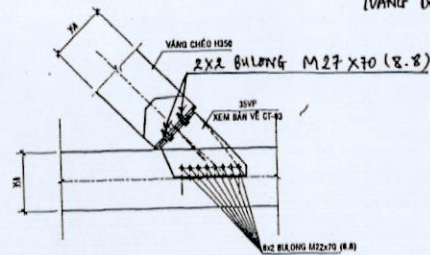
MẶT BẰNG ĐỊNH VỊ VĂNG H350 (LỚP 1)

GHI CHÚ :

- ① CÂY DŨM H350. 350X350X12X19
LIÊN KẾT VỚI DẪM BÒ THEO CHI TIẾT TRONG BẢN VẼ CT-01
 - ② CÂY DŨM H350. 350X350X12X19
LIÊN KẾT VỚI DẪM BÒ THEO CHI TIẾT Ở ĐUAH
- VĂNG DỌC



ĐỊNH VỊ HỆ VĂNG H350 ĐỌC ĐIỂN HÌNH



CẤU TẠO CHI TIẾT LIÊN KẾT VĂNG CHÉO H350 VÀ DẪM BÒ, VĂNG DỌC
CÁC THANH CỐ SỐ HIỆU TỪ ① ĐẾN ②

STT Số.	NỘI DUNG ĐIỀU CHỈNH Revision	NGÀY Date
1		
2		
3		

Ghi chú / Notes

Dự án / Project
TÒA NHÀ HỖN HỢP THƯƠNG MẠI
THUỘC KHU TÀI ĐỊNH CƯ
ĐƯỜNG VÀNH ĐAI ĐÔNG TÂY
TP. THANH HÓA, THANH HÓA

Chủ đầu tư / Client
CÔNG TY CỔ PHẦN SÔNG MÃ
Số 46, Đường Lê Hoàn
P. LAO BÍCH, TP. THANH HÓA, THANH HÓA

Phê duyệt / Approved

Tư vấn thiết kế / Design consultant
VIỆN KHOA HỌC CÔNG NGHỆ XÂY DỰNG
CÔNG TY CỔ PHẦN
KHOA HỌC VÀ CÔNG NGHỆ
XÂY DỰNG

Thiết kế / Designer
TS. NGUYỄN QUANG HÙNG

Vẽ / Draw by
KS. HOÀNG THỊNH HOÀC

Kiểm tra / Checked by
TS. NGUYỄN QUANG HÙNG

Hạng mục / Items
BIỆN PHÁP THI CÔNG PHẦN NGÂM

Tên bản vẽ / Sheet title
**MẶT BẰNG ĐỊNH VỊ VĂNG
H350 (LỚP 1)**

Giai đoạn TK Phase of design	Bản vẽ BIỆN PHÁP THI CÔNG
Bộ môn Discipline	
Ngày phát hành Issuing date	08 / 2020
Lần sửa đổi Revision code	

Tỷ lệ
Scale

Khối giấy
Form

Số bản bản vẽ / Sheet number

Mã dự án
Project code

A2
MB-06

STT No.	NỘI DUNG ĐIỀU CHỈNH Revision	NGÀY Date
1		
2		
3		

Ôn chú / Notes

Dự án / Project
TÒA NHÀ HỖN HỢP THƯƠNG MẠI
THUỘC KHU TÀI CHÍNH CỬ
ĐƯỜNG VÀNH ĐAI ĐÔNG TÂY
TP. THANH HÓA, THANH HÓA

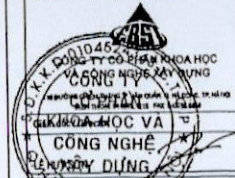
Chủ đầu tư / Client

CÔNG TY CỔ PHẦN SÔNG MÃ

Địa điểm location:
Số 06 Đường Lê Lợi
P. LAI SƠN, TP. THANH HÓA, THANH HÓA

Phê duyệt / Approved

Tư vấn thiết kế / Design consultant



Thiết kế / Designed by
TS. HOÀNG QUANG HƯNG

Vẽ / Draw by
KSL HOÀNG TRUNG NGỌC

Kiểm / Checked by
TS. HOÀNG QUANG HƯNG

Hạng mục / Items

BIÊN PHÁP THI CÔNG PHẦN NGẦM

Tên bản vẽ / Sheet title
MẶT BẰNG ĐỊNH VỊ KẾT CẤU ĐỖ VĂNG (LỚP 1)

Giới đoạn TK / Phase of design
Bổ sung / Supplement

Ngày phát hành / Issuing date
09 / 2020

Lần sửa đổi / Revision code

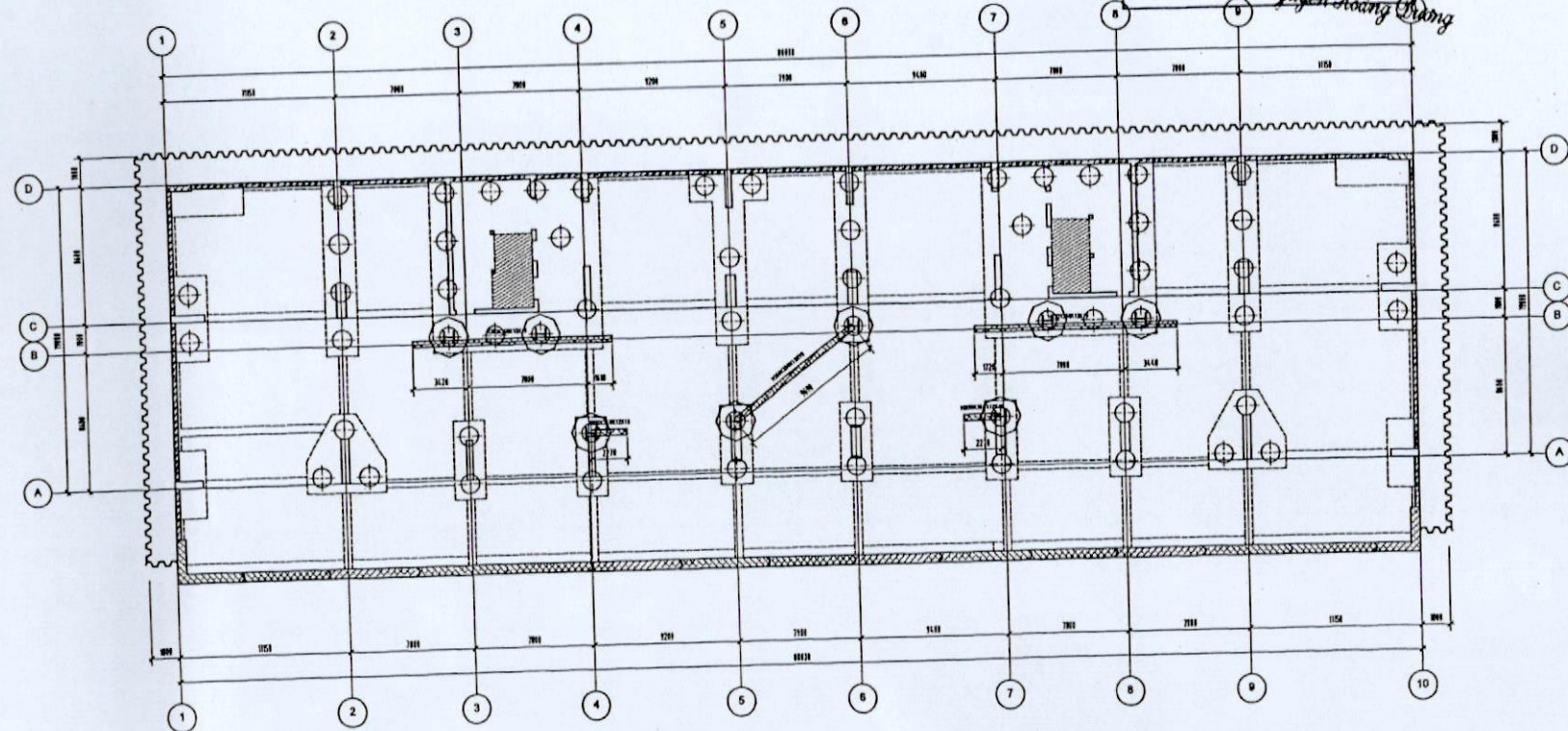
Tỉ lệ / Scale
Khổ giấy / Format
A2

Số hiệu bản vẽ / Sheet number
MB-07

Mã dự án / Project code

VIỆN KHOA HỌC CÔNG NGHỆ XÂY DỰNG (VITC)
TRUNG TÂM TƯ VẤN XÂY DỰNG CÔNG NGHỆ VÀ NHÀ TẮM
ĐÃ THẨM TRA
Văn bản thẩm tra số / TVCNHT
Ngày: 21-09-2020

Người chủ trì
Nguyễn Hoàng Hưng



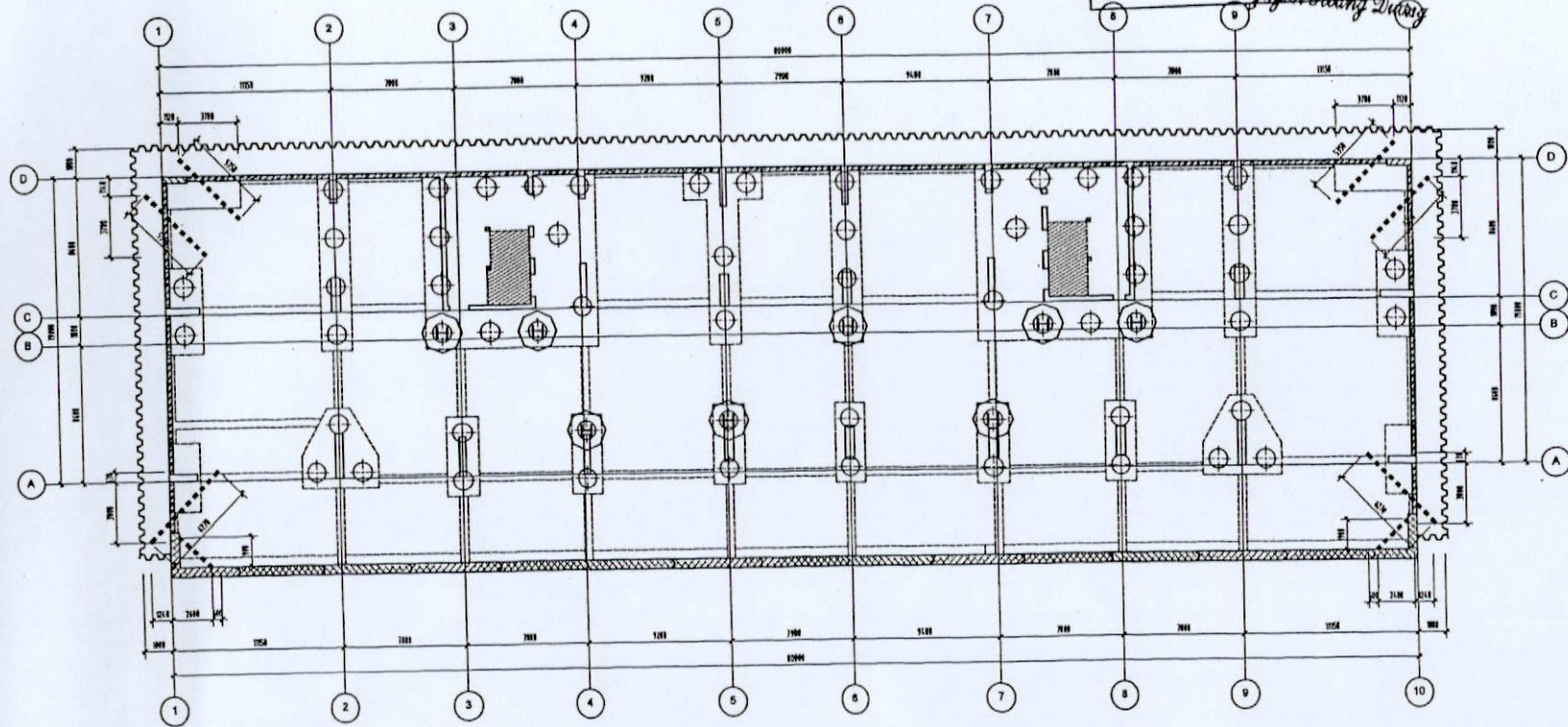
GHI CHÚ :

HE KẾT CẤU ĐỖ VĂNG HỒN: 358X358X12X19

MẶT BẰNG ĐỊNH VỊ KẾT CẤU ĐỖ VĂNG (LỚP 1)

VIỆN KHOA HỌC CÔNG NGHỆ XÂY DỰNG (VNST)
 TRUNG TÂM TƯ VẤN XÂY DỰNG CÔNG NGHỆ VÀ HẠ TẦNG
ĐÁNH GIÁ
 Văn bản thẩm tra số / TVCNHT
 Ngày: 21-09-2020

Người chủ trì
Nguyễn Hoàng Dương



MẶT BẰNG ĐỊNH VỊ HỆ GIẢNG H300 (LỚP 1)

GHI CHÚ:
 H300X60X15 H300X60X15

STT No.	NỘI DUNG ĐIỀU CHỈNH / Revision	NGÀY / Date
1		
2		
3		
Ghi chú / Notes		
Dự án / Project TOÀ NHÀ HỖN HỢP THƯƠNG MẠI THUỘC KHU TÀI ĐỊNH CƯ ĐƯỜNG VÀNH ĐAI ĐÔNG TÂY TP. THANH HÓA, THANH HÓA		
Chủ đầu tư / Client CÔNG TY CỔ PHẦN SÔNG MÃ Địa chỉ / Address: SỐ 466 ĐƯỜNG LÊ HOÀ P. LAM SƠN, TP. THANH HÓA, THANH HÓA Đã duyệt / Approved		
Tư vấn thiết kế / Design consultant  CÔNG TY CỔ PHẦN KHOA HỌC VÀ CÔNG NGHỆ XÂY DỰNG Viện Khoa Học Công Nghệ Xây Dựng Địa chỉ / Address: 01 NGUYỄN VĂN HỮU, P. HỒNG LÊ, TP. THANH HÓA, THANH HÓA		
Chủ trì / Designer TS. NGUYỄN QUANG HÙNG <i>nguy</i>		
Vẽ / Draw by KS. HOÀNG TRỌNG HỒNG <i>hd</i>		
Kiểm tra / Checked by TS. NGUYỄN QUANG HÙNG <i>nguy</i>		
Hình thức / Issue		
BIÊN PHÁP THI CÔNG PHÂN NGÂM		
Tên bản vẽ / Sheet title MẶT BẰNG ĐỊNH VỊ HỆ GIẢNG H300 (LỚP 1)		
Giai đoạn TK / Phase of design	Bản vẽ biên pháp thi công	
Bổ sung / Supplement		
Ngày phát hành / Issue date	09 / 2020	
Lần sửa đổi / Revision code		
Tỉ lệ / Scale	Khổ giấy / Format	A2
Số hiệu bản vẽ / Sheet number	MB-08	
Mã dự án / Project code		

STT No.	NỘI DUNG ĐIỀU CHỈNH Revision	NGÀY Date
1		
2		
3		

Chi chú / Notes

Dự án / Project
TÒA NHÀ HỖN HỢP THƯƠNG MẠI
THUỘC KHU TÁI ĐỊNH CƯ
ĐƯỜNG VÀNH ĐAI ĐÔNG TÂY
TP. THANH HÓA, THANH HÓA

Chủ đầu tư / Client

CÔNG TY CỔ PHẦN SÔNG MÃ

Địa điểm location:
Xã Sơn Lôi, Huyện Thọ Xuân, Tỉnh Thanh Hóa

Phê duyệt / Approved

Tư vấn thiết kế / Design consultant:

CÔNG TY CỔ PHẦN KHOA HỌC VÀ CÔNG NGHỆ XÂY DỰNG
 19 Đường Nguyễn Huệ, Phường Tân Lập, Quận Tân Phú, Thành phố Hồ Chí Minh

Giáo sư / Director: **CỔ PHẦN**
KHOA HỌC VÀ CÔNG NGHỆ
 LƯU VĂN CÔNG NGHỆ

Chủ trì / Chief Designer: *Nguyễn Hoàng Dương*
 TS. NGUYỄN QUANG HÙNG
 Thời gian / Duration: 01 - 12 / 2020
 TP. THANH HÓA

Vẽ / Draw by: *AD*
 KS. HOÀNG THƯƠNG NGỌC

Kiểm / Checked by: *Nguyễn*
 TS. NGUYỄN QUANG HÙNG

Hạng mục / Items

BIỆN PHÁP THI CÔNG PHẦN NGẦM

Tên bản vẽ / Sheet title
**MẶT BẰNG BỐ TRÍ
HỆ VĂNG CHỐNG LỚP 2**

Giới đoạn TK / Phase of design: **MÀN VẼ BIỆN PHÁP THI CÔNG**

Bộ môn / Discipline

Ngày phát hành / Issuing date: 08 / 2020

Lần sửa đổi / Revision code

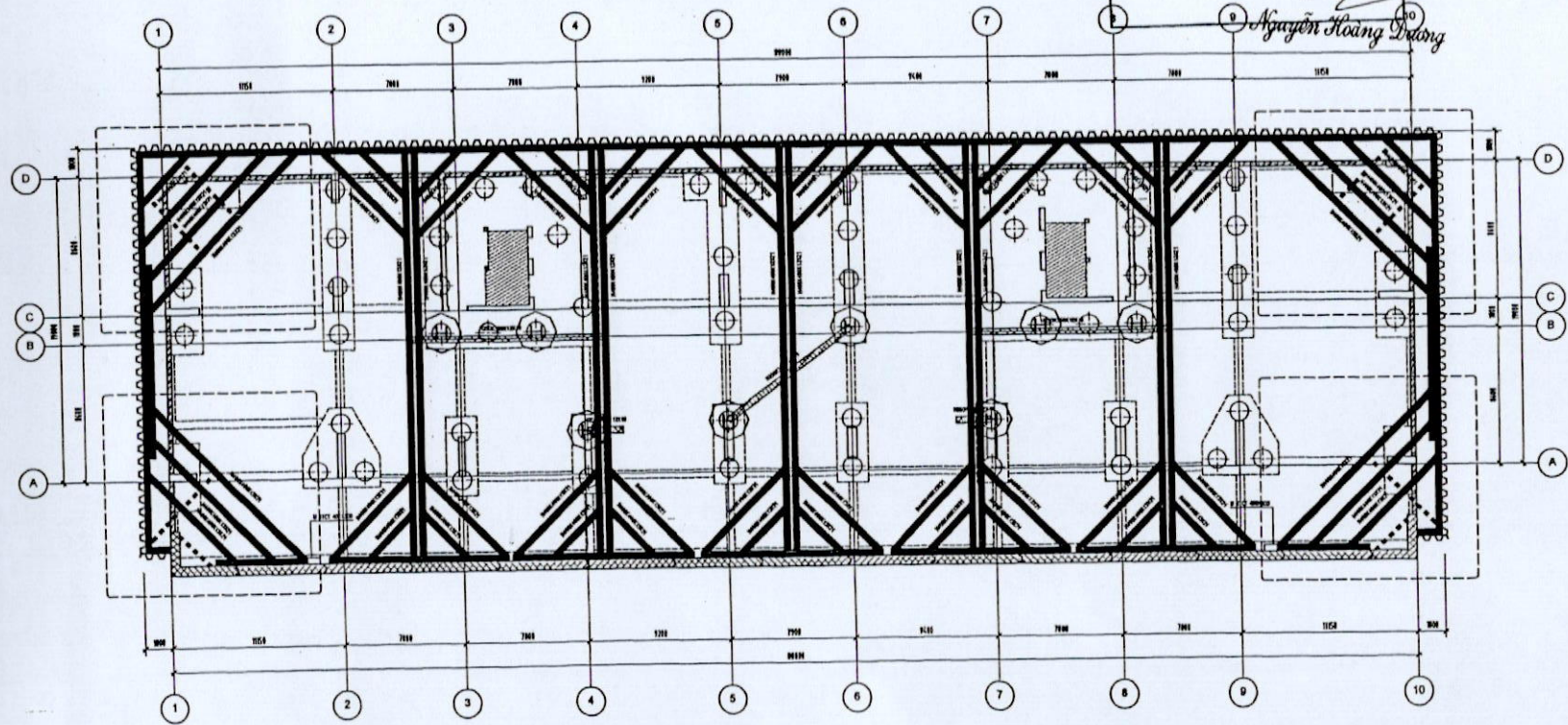
Tỉ lệ / Scale: **Khả giấy / Format: A2**

Số hiệu bản vẽ / Sheet number: **MB-09**

Mã dự án / Project code

VIỆN KHOA HỌC CÔNG NGHỆ XÂY DỰNG (VST)
 TRUNG TÂM TƯ VẤN XÂY DỰNG CÔNG NGHIỆP VÀ NHÀ TẮM
ĐÃ THẨM TRA
 Văn bản thẩm tra số: /TVCNHT
 Ngày: 21-09-2020

Người chủ trì
Nguyễn Hoàng Dương

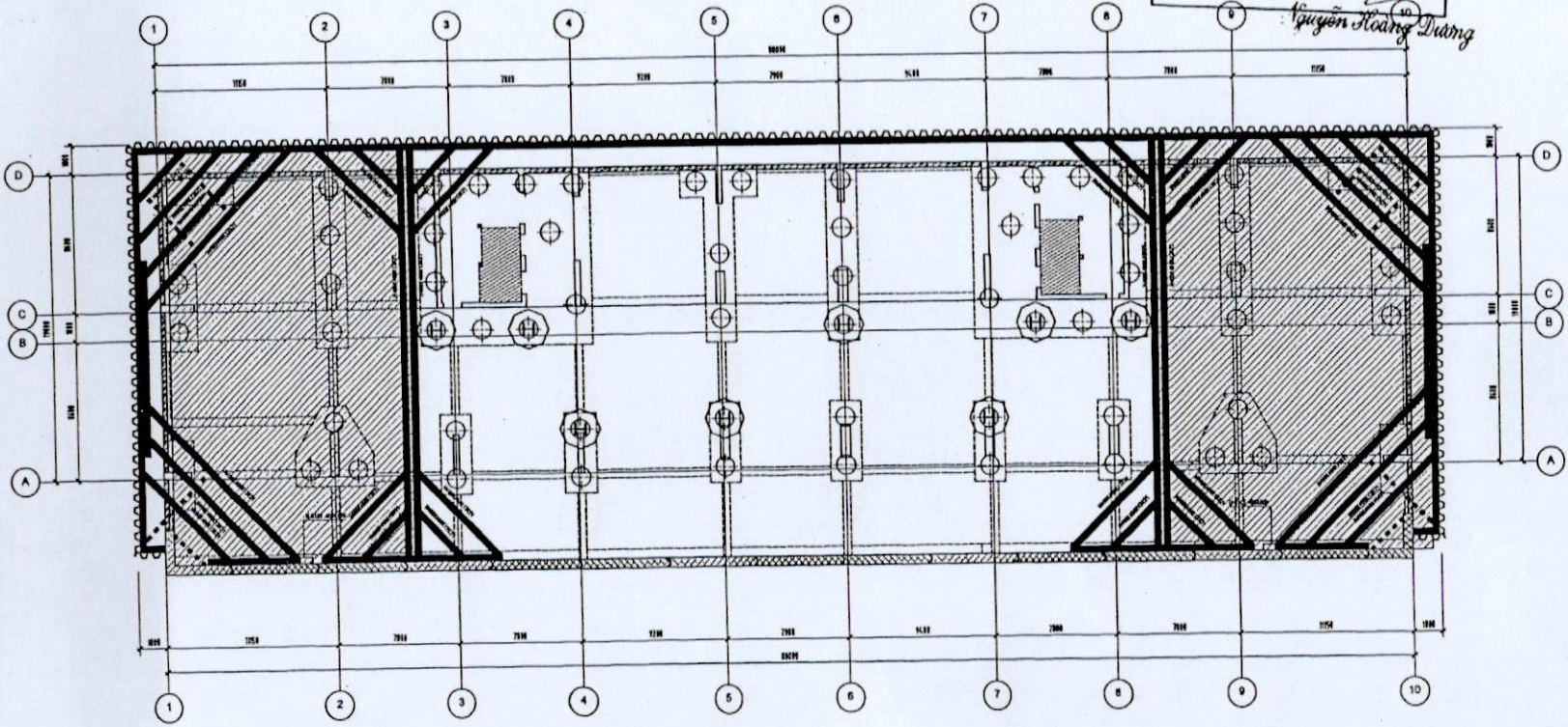


MẶT BẰNG BỐ TRÍ HỆ VĂNG CHỐNG LỚP 2

GHI CHÚ :

- CÂY DÂY HÉO: 600X600X13X21
- CÂY DÂY HÉO: 600X600X13X21
- HÉ KẾT CẤU DỖ VĂNG HÉO: 350X350X13X19
- HÉ GIĂNG HÉO: 300X300X10X15
- ÁP DỤNG CHI THIẾT CHỐNG THUẬT CHO VĂNG CHỐNG (XEM BẢN VẼ CHI TIẾT)

VIỆN KHOA HỌC CÔNG NGHỆ XÂY DỰNG (VIST)
 TRUNG TÂM TƯ VẤN XÂY DỰNG CÔNG NGHỆ VÀ MẬT TÍNH
ĐÃ THẨM TRA
 Văn bản thẩm tra số / TVCNHT
 Ngày: 21-09-2020
 Người chủ trì
(Signature)
 Nguyễn Hoàng Dương



MẶT BẰNG BỐ TRÍ HỆ VĂNG CHỐNG BƯỚC 1 (LỚP 2)

GHI CHÚ :

- HẠNG MỤC / BENS
- CÂY DÒN H.S.Đ. 400X400X13X21
- CÂY DỠI H.Đ. 400X400X13X21
- HẾT CẦU DỠ VĂNG H.S.Đ. 300X300X12X19
- HẾT QUẢNG H.Đ. 300X300X10X15
- KHU VỰC ĐÀO ĐÉP SAU KHI LẬP VĂNG BƯỚC 1

STT No.	NỘI DUNG ĐIỀU CHỈNH / Revision	NGÀY / Date
1		
2		
3		

Ghi chú / Notes

Dự án / Project
 TÒA NHÀ HỒN HỢP THƯƠNG MẠI
 THUỘC KHU TÀI ĐỊNH CỤ
 ĐƯỜNG VÀNH ĐAI ĐÔNG TÂY
 TP. THANH HÓA, THANH HÓA

Chủ đầu tư / Client
CÔNG TY CỔ PHẦN SÔNG MÀ
 ĐỊA ĐIỂM LOCATION:
 SỐ 04, ĐƯỜNG LÊ HOÀNG
 P. LAO KỲ, TP. THANH HÓA, THANH HÓA

Phê duyệt / Approved

Tư vấn Thiết kế / Design consultant:

 CÔNG TY CỔ PHẦN VIỆN KHOA HỌC VÀ CÔNG NGHỆ XÂY DỰNG
 VIỆN KHOA HỌC VÀ CÔNG NGHỆ XÂY DỰNG
 TRUNG TÂM TƯ VẤN XÂY DỰNG CÔNG NGHỆ VÀ MẬT TÍNH
 ĐƠN VỊ PHÂN CÔNG VIỆC
 KHOA HỌC VÀ CÔNG NGHỆ
 CHỖ KÊ MẪU CHỮ CHỮ MẪU CHỮ
 TS. NGUYỄN QUANG HƯNG
 THỜI KỲ / Design period - TP
 TS. NGUYỄN QUANG HƯNG
 Vẽ / Draw by
 KS. HOÀNG TRỌNG HỌC
 Kiểm tra / Checked by
 TS. NGUYỄN QUANG HƯNG

Hạng mục / Bens
BIỆN PHÁP THI CÔNG PHẦN NGẦM

Tên bản vẽ / Sheet title
MẶT BẰNG VĂNG CHỐNG BƯỚC 1 (LỚP 2)

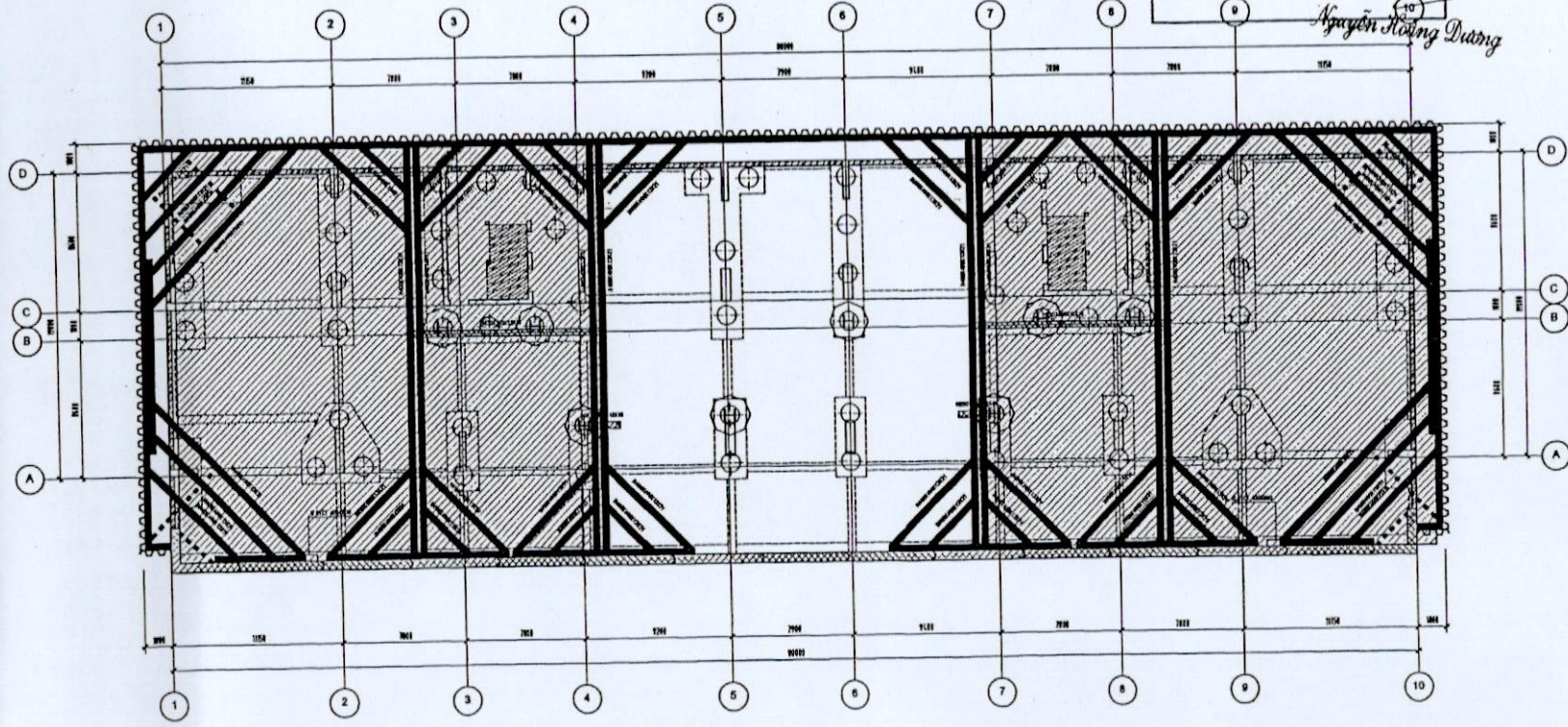
Giải đoạn TK / Phase of design
 Bộ môn / Discipline
 Ngày phát hành / Issuing date
 Lần sửa đổi / Revision code

Tỉ lệ / Scale
 Số hiệu bản vẽ / Sheet number
MB-10

Mô dự án / Project code

VIỆN KHOA HỌC CÔNG NGHỆ XÂY DỰNG (BST)
 TRUNG TÂM TƯ VẤN XÂY DỰNG CÔNG NGHỆ VÀ HẠ TẦNG
ĐÁNH GIÁ
 Văn bản thẩm tra số / TVCNHT
 Ngày: 21-09-2020

Người chủ trì
(Signature)
 Nguyễn Hồng Dương



MẶT BẰNG BỐ TRÍ HỆ VĂNG CHỐNG BƯỚC 2 (LỚP 2)

GHI CHÚ :

- CÂY DÓN HƯỚNG: 400X400X13X21
- CÂY DỖI HƯỚNG: 400X400X13X21
- HỆ KẾT CẤU DỖ VĂNG HƯỚNG: 350X350X12X17
- HỆ GIẰNG HƯỚNG: 300X300X10X15
- KHU VỰC ĐÀO ĐÉT SAU KHÍ LẬP VĂNG BƯỚC 1

STT No.	NỘI DUNG ĐIỀU CHỈNH / Revision	NGÀY / Date
1		
2		
3		

Ghi chú / Notes

Đơn vị / Project
 TÒA NHÀ HỢP HỢP THƯƠNG MẠI
 THUỘC KHU TÀI CHÍNH CƯ
 ĐƯỜNG VÀNH ĐAI ĐÔNG TÂY
 TP. THANH HÓA, THANH HÓA

Chủ đầu tư / Client
CÔNG TY CỔ PHẦN SÔNG MÃ
 Địa chỉ / Location:
 SỐ 46 ĐƯỜNG LÊ HOÀ
 P. LAM SƠN TP. THANH HÓA, THANH HÓA
 Phê duyệt / Approved

Tư vấn thiết kế / Design consultant:

CÔNG TY CỔ PHẦN KHOA HỌC VÀ CÔNG NGHỆ XÂY DỰNG
 Địa chỉ / Address:
 SỐ 10 ĐƯỜNG LÊ HOÀ
 P. LAM SƠN TP. THANH HÓA, THANH HÓA
 Điện thoại / Phone:
 0232 382 1111
 Website: www.khcxd.vn

Chủ trì / Chief Designer:
 TS. NGUYỄN QUANG HƯNG

Vẽ / Draw by:
 KS. HOÀNG TRUNG HIỆP

Kiểm tra / Checked by:
 TS. NGUYỄN QUANG HƯNG

Hạng mục / Items
BIỆN PHÁP THI CÔNG PHẦN NGẦM

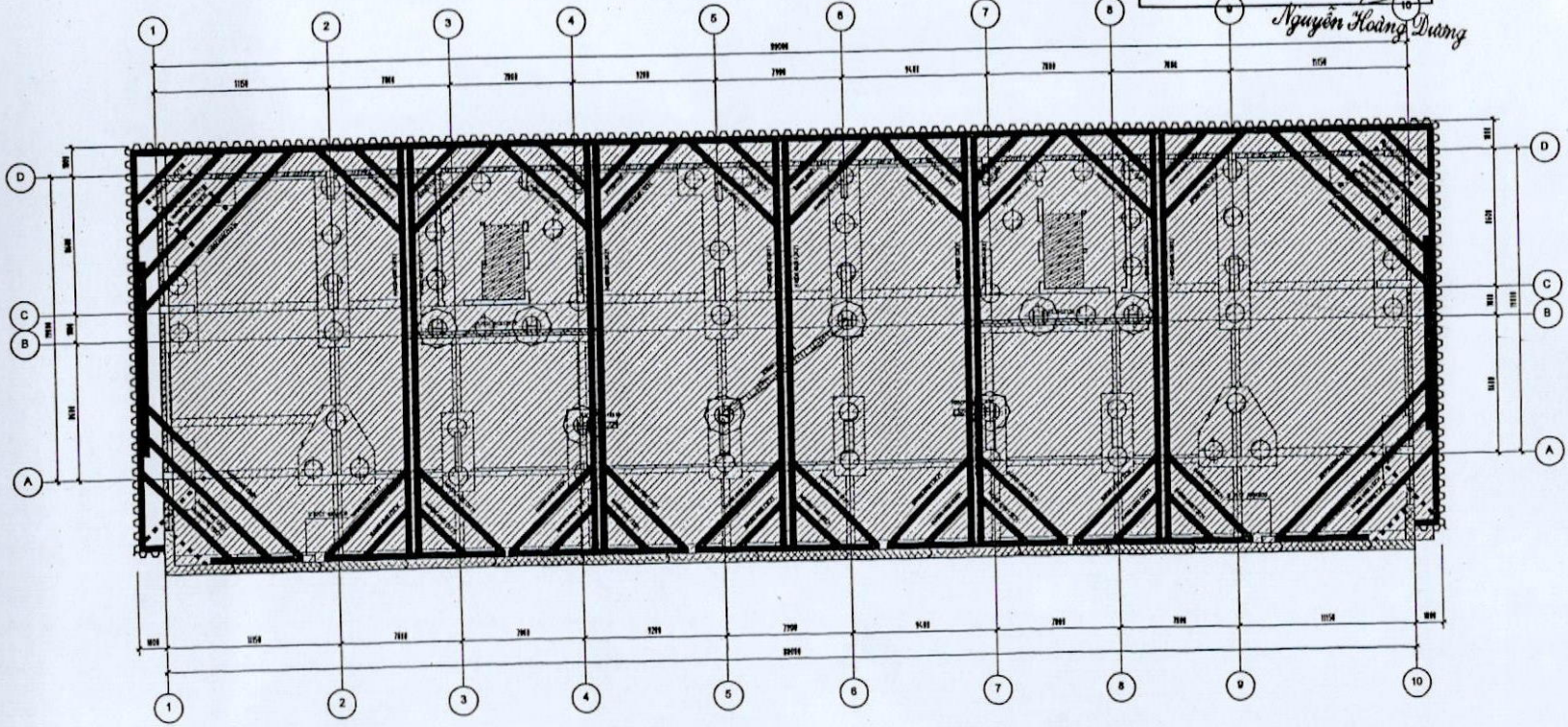
Tên bản vẽ / Sheet title
MẶT BẰNG VĂNG CHỐNG BƯỚC 2
(LỚP 2)

Giới đoạn TK / Phase of design
 Sơ mốt / Concept
 Ngày phát hành / Issuing date: 09 / 2020
 Lần sửa đổi / Revision code

Tỉ lệ / Scale
 Khổ giấy / Format: A2
 Số hiệu bản vẽ / Sheet number: MB-11

Mã dự án / Project code

VIỆN KỸ THUẬT CÔNG NGHỆ XÂY DỰNG (BKT)
 TRUNG TÂM TƯ VẤN XÂY DỰNG CÔNG NGHỆ VÀ TÀI SẢN
ĐÃ THẨM TRA
 Văn bản thẩm tra số /TVCNHT
 Ngày: 21-09-2020
 Người chủ trì
Nguyễn Hoàng Dương



MẶT BẰNG BỐ TRÍ HỆ VĂNG CHỐNG BƯỚC 3 (LỚP 2)

GHI CHÚ :

- CỘT ĐƠN HƯỚNG: 400x400x13x21
- CỘT ĐÔI HƯỚNG: 400x400x13x21
- HỆ KẾT CẦU DỖ VĂNG HỖ: 350x350x13x19
- HỆ GIƯỜNG: 300x300x13x15
- KHU VỰC DẪO ĐẶT SÀU KHÉP VĂNG BƯỚC 1

STT No.	NỘI DUNG ĐIỀU CHỈNH Revision	NGÀY Date
1		
2		
3		

Giới thiệu / Notes

Dự án / Project
 TÒA NHÀ HỒN HỢP THƯƠNG MẠI
 THUỘC KHU TÀI CHÍNH CỤ
 ĐƯỜNG VÀNH ĐAI ĐÔNG TÂY
 TP. THANH HÓA, THANH HÓA

Chủ đầu tư / Client
CÔNG TY CỔ PHẦN SÔNG MÃ
 35 NG. NGUYỄN LÊ HOÀ
 P. LẠC SƠN, TP. THANH HÓA, THANH HÓA

Phê duyệt / Approved

Tư vấn thiết kế / Design consultant

CÔNG TY CỔ PHẦN KỸ THUẬT CÔNG NGHỆ XÂY DỰNG VÀ TƯ VẤN
 35 NG. NGUYỄN LÊ HOÀ
 P. LẠC SƠN, TP. THANH HÓA, THANH HÓA

Chủ đầu tư / Client
CÔNG TY CỔ PHẦN SÔNG MÃ
 35 NG. NGUYỄN LÊ HOÀ
 P. LẠC SƠN, TP. THANH HÓA, THANH HÓA

Vẽ / Draw by
 XS. HOÀNG TRUNG NGỌC

Kiểm / Checked by
 TS. NGUYỄN QUANG HÙNG

Hạng mục / Item
BIÊN PHÁP THI CÔNG PHẦN NGÂM

Tên bản vẽ / Sheet title
MẶT BẰNG VĂNG CHỐNG BƯỚC 3 (LỚP 2)

Giới thiệu TK / Phase of design
 Bản vẽ biên pháp thi công

Bộ môn / Discipline

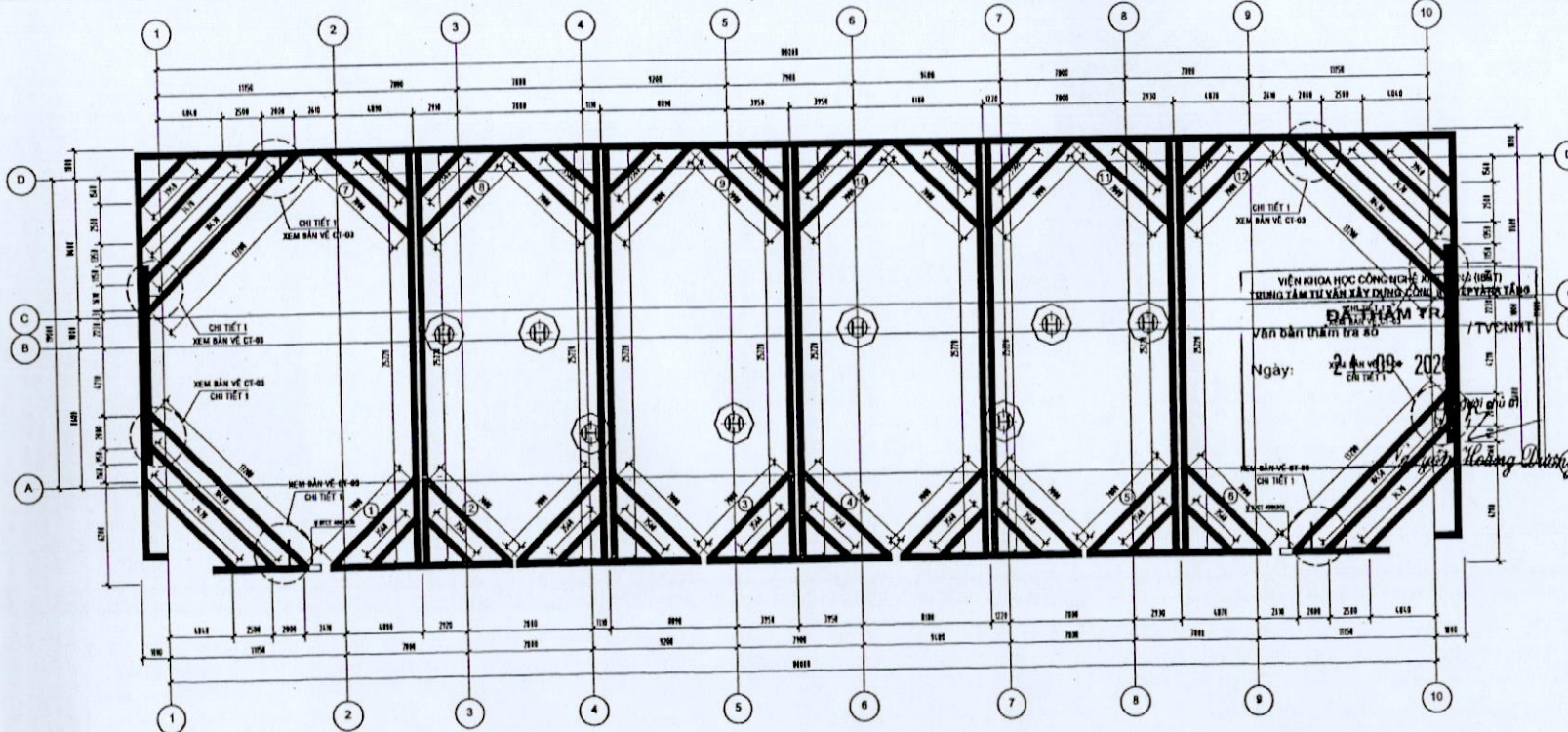
Ngày phát hành / Issuing date
 09 / 2020

Lần sửa đổi / Revision code

Tỉ lệ / Scale
 1/50

Số bản vẽ / Sheet number
MB-12

Mô dự án / Project code

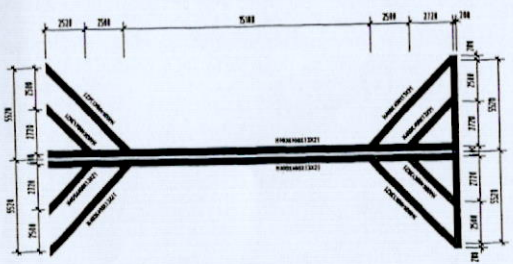


MẶT BẰNG ĐINH VỊ VĂNG H400 (LỚP 2)

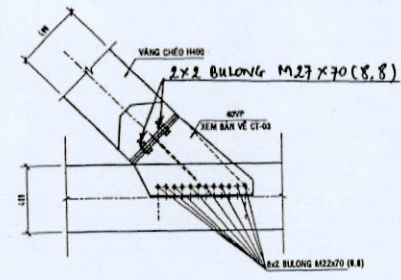
GHI CHÚ :

- ① CÂY DÒM H400: 400X400X13X21
- ② BIÊN KẾT VỚI DÁM BƠ THEO CHI TIẾT TRONG BẢN VẼ CT-03
- ③ CÂY DÒM H400: 400X400X13X21
- ④ CÂY DÒM H400: 400X400X13X21
- ⑤ BIÊN KẾT VỚI DÁM BƠ THEO CHI TIẾT Ở DƯỚI

VANG DỌC



ĐINH VỊ HỆ VĂNG H400 DỌC ĐIỂN HÌNH



CẤU TẠO CHI TIẾT LIÊN KẾT VĂNG CHÉO H400 VÀ DÁM BƠ, VANG DỌC
CÁC THANH CỐ SỐ HIỆU TỪ ① ĐẾN ②

STT No.	NỘI DUNG ĐIỀU CHỈNH Revision	NGÀY Date
1		
2		
3		

Ghi chú / Notes

Dự án / Project
TÒA NHÀ HỖN HỢP THƯƠNG MẠI
THUỘC KHU TÀI ĐÌNH CỬ
ĐƯỜNG VÀNH ĐAI ĐÔNG TÂY
TP. THANH HÓA, THANH HÓA

Chủ đầu tư / Client
CÔNG TY CỔ PHẦN SÔNG MÃ
Số 04, Đường Lê Hoàn
P. LAM SƠN, TP. THANH HÓA, THANH HÓA

Phê duyệt / Approved

Tư vấn thiết kế / Design consultant
CÔNG TY CỔ PHẦN THIẾT KẾ VÀ CÔNG NGHỆ VÀ CHẤT LƯỢNG
Số 04, Đường Lê Hoàn
P. LAM SƠN, TP. THANH HÓA, THANH HÓA

Thiết kế / Designer
TS. NGUYỄN QUANG HƯNG

Vẽ / Draw by
KS. HOANG THONG HOAC

Kiểm tra / Checked by
TS. NGUYỄN QUANG HƯNG

Hợp tác / Revis

BIỆN PHÁP THI CÔNG PHẦN NGANG

Tên bản vẽ / Sheet title
**MẶT BẰNG ĐINH VỊ VĂNG
H400 (LỚP 2)**

Giai đoạn TK
Phase of design
Bản vẽ biên pháp thi công

Ngày phát hành
Issuing date
08/2020

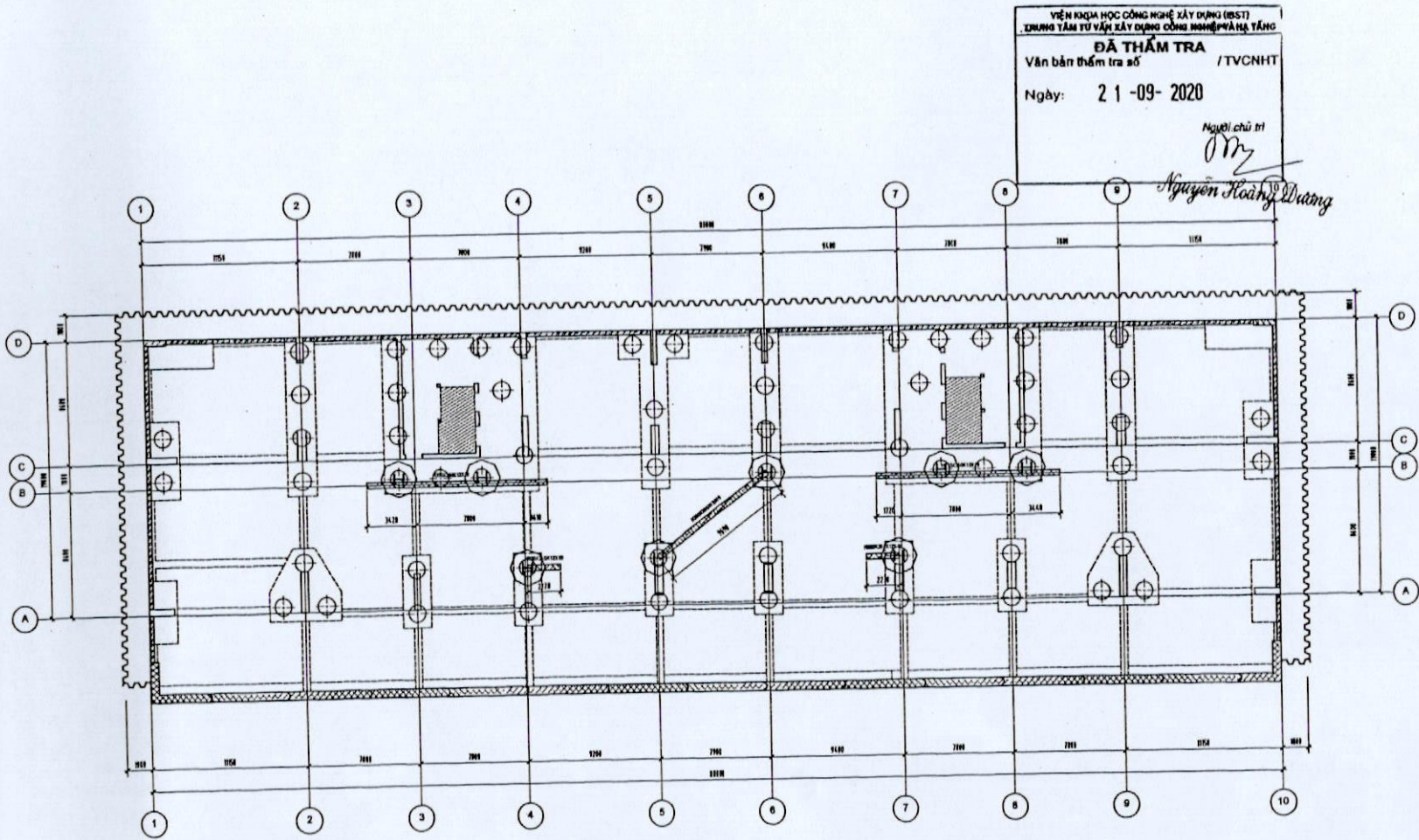
Lần sửa đổi
Revision code

Tỉ lệ
Scale
Số hiệu bản vẽ / Sheet number

Ký gữ
Formal
A2

Mã dự án
Project code

MB-13



VIỆN KINH HỌC CÔNG NGHỆ XÂY DỰNG (IBST)
 TRUNG TÂM TƯ VẤN XÂY DỰNG CÔNG NGHỆ VÀ TÀI NGUYÊN
ĐÃ THẨM TRA
 Văn bản thẩm tra số / TVCNHT
 Ngày: 21-09-2020

Người chủ trì
(Signature)
 Nguyễn Hoàng Dương

MẶT BẰNG ĐỊNH VỊ KẾT CẤU ĐỠ VĂNG (LỚP 2)

GHI CHÚ :

IBST/IBST/IBST HỆ KẾT CẤU ĐỠ VĂNG H330: 359X355X12X17

STT No.	NỘI DUNG ĐIỀU CHỈNH / Revision	NGÀY / Date
1		
2		
3		

Giải thích / Notes

Dự án / Project
 TÒA NHÀ HỒN HỢP THƯƠNG MẠI
 THUỘC KHU TÀI CHÍNH CỤ
 ĐƯỜNG VÀNH ĐAI ĐÔNG TÂY
 TP. THANH HÓA, THANH HÓA

Chủ đầu tư / Client
CÔNG TY CỔ PHẦN SÔNG MÀ
 Địa điểm location:
 Số 14, Đường Lê Hoàn
 P. Lạc Sơn, TP. Thanh Hóa, Thanh Hóa

Phê duyệt / Approved

Tư vấn thiết kế / Design consultant:

CÔNG TY TƯ VẤN KINH HOẠ HỌC VÀ CÔNG NGHỆ XÂY DỰNG
 Viện Kinh Học Công Nghệ Xây Dựng
 Trung tâm Tư Vấn Xây Dựng Công Nghệ và Tài Nguyên
 Văn phòng: 14 Đường Lê Hoàn, Phường Lạc Sơn, Thành Phố Thanh Hóa, Tỉnh Thanh Hóa
 Chi nhánh: 14 Đường Lê Hoàn, Phường Lạc Sơn, Thành Phố Thanh Hóa, Tỉnh Thanh Hóa
 Khoa Học và Công Nghệ
 Mã số: 100001718
 Mã số thuế: 0000000000
 Mã số đăng ký TP. HN: 0000000000
 Mã số đăng ký TP. HN: 0000000000

Thẩm định / Checked by: TS. NGUYỄN QUANG HƯNG

Vẽ / Draw by: KS. HOÀNG TRỌNG NGỌC

Kiểm tra / Checked by: TS. NGUYỄN QUANG HƯNG

Hạng mục / Item

BIÊN PHÁP THI CÔNG PHẦN NGẦM

Tên bản vẽ / Sheet title
MẶT BẰNG ĐỊNH VỊ KẾT CẤU ĐỠ VĂNG (LỚP 2)

Giải đơn TK / Phase of design: Bản vẽ BIÊN PHÁP THI CÔNG

Bộ môn / Discipline

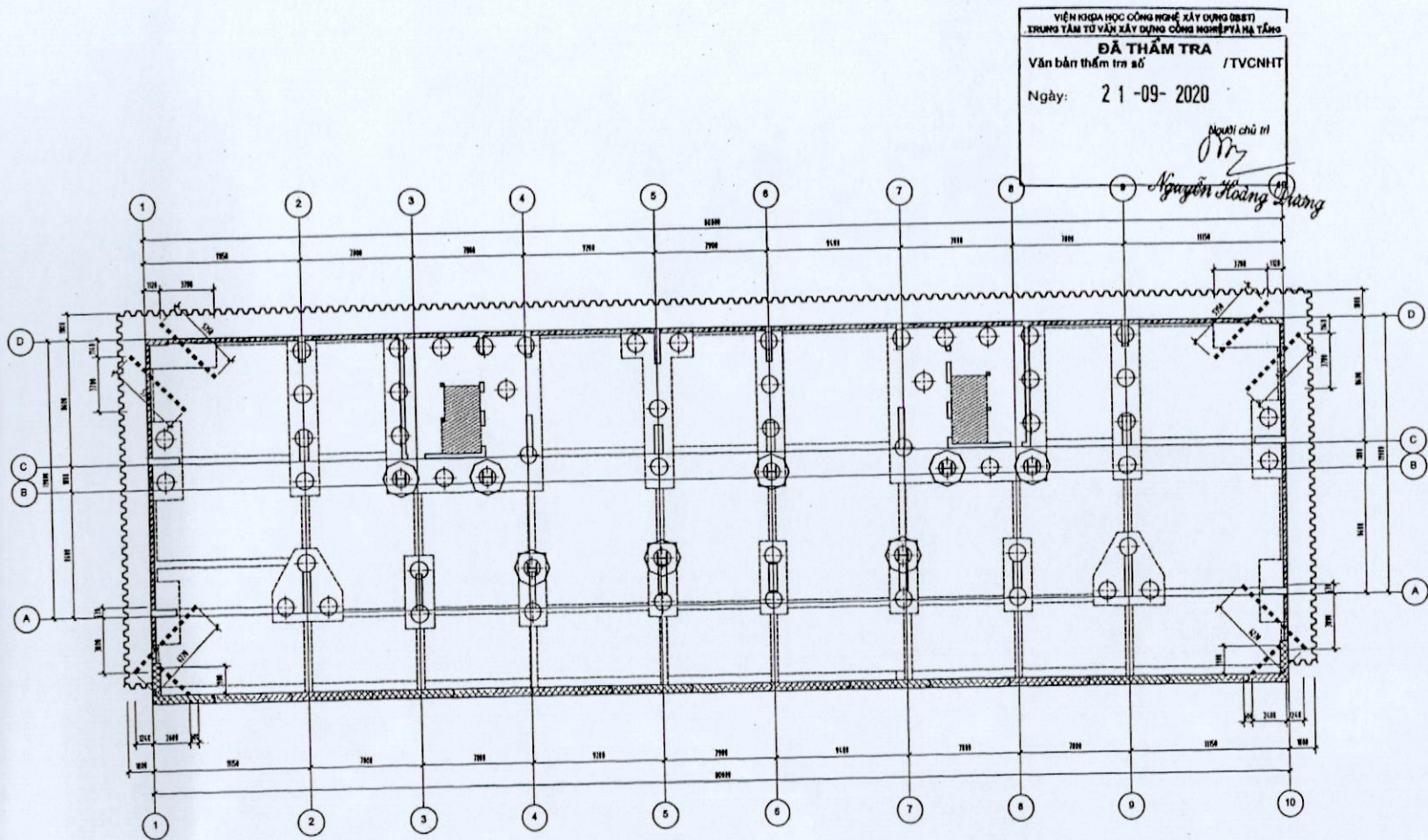
Ngày phát hành / Issuing date: 09/2020

Lần sửa đổi / Revision code

Tỉ lệ / Scale: 1/50
 Khổ giấy / Format: A2

Số hiệu bản vẽ / Sheet number: MB-14

Mã dự án / Project code



VIỆN KHOA HỌC CÔNG NGHỆ XÂY DỰNG (BET)
 TRUNG TÂM TƯ VẤN XÂY DỰNG CÔNG NGHỆ PVA HẠ TẦNG
ĐÃ THẨM TRA
 Văn bản thẩm tra số / TVCNHT
 Ngày: 21-09-2020

Người chủ trì
(Signature)
 Nguyễn Hoàng Dương

MẶT BẰNG ĐỊNH VỊ HỆ GIẰNG H300 (LỚP 2)

GHI CHÚ:
 HƯỚNG CHỈ ĐƯỜNG: HỆ GIẰNG H300 X 300 X 15

STT No.	NỘI DUNG ĐIỀU CHỈNH / Revision	NGÀY / Date
1		
2		
3		

Chủ đầu tư / MUA

Dự án / Project: TOA NHÀ HỖN HỢP THƯƠNG MẠI THUỘC KHU TÀI ĐỊNH CỤ ĐƯỜNG VÀNH ĐAI ĐÔNG TÂY TP. THANH HÓA, THANH HÓA

Chủ đầu tư / Client: CÔNG TY CỔ PHẦN SÔNG MÃ
 MỘT SỐ THÔNG TIN: SỐ 100 ĐƯỜNG LÊ VĂN HƯNG P. LẠNH KIỆT TP. THANH HÓA, THANH HÓA
 Phê duyệt / Approved

Tư vấn Thiết kế / Design consultant: **VIỆN KHOA HỌC CÔNG NGHỆ XÂY DỰNG (BET)**
 CÔNG TY CỔ PHẦN KHOA HỌC VÀ CÔNG NGHỆ XÂY DỰNG
 111 Nguyễn Văn Ngọc, P. Xuân Viên, Quận Thanh Xuân, Hà Nội
 Giám đốc / Director: **PHẦN**
 Phó Giám đốc / Deputy Director: **KHOA HỌC VÀ CÔNG NGHỆ**
 CHỨC ĐƠN CHỨC VỤ: **TRƯỞNG**
 TÊN NGƯỜI CHỨC VỤ: **NGUYỄN QUANG HƯNG**
 Thời gian / Design period: TP. Thanh Hóa
 TÊN NGƯỜI CHỨC VỤ: **NGUYỄN QUANG HƯNG**

Vẽ / Draw by: **X. HOÀNG TRỌNG NGỌC**
 Kiểm tra / Checked by: **T. NGUYỄN QUANG HƯNG**

Hạng mục / Items: BIÊN PHÁP THI CÔNG PHẠM NGÃM

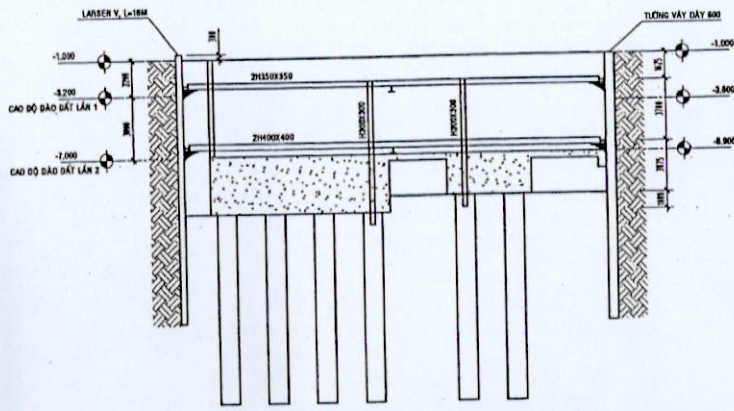
Tên bản vẽ / Sheet title: MẶT BẰNG ĐỊNH VỊ HỆ GIẰNG H300 (LỚP 2)

Giai đoạn TK / Phase of design: BẢN VẼ BIÊN PHÁP THI CÔNG

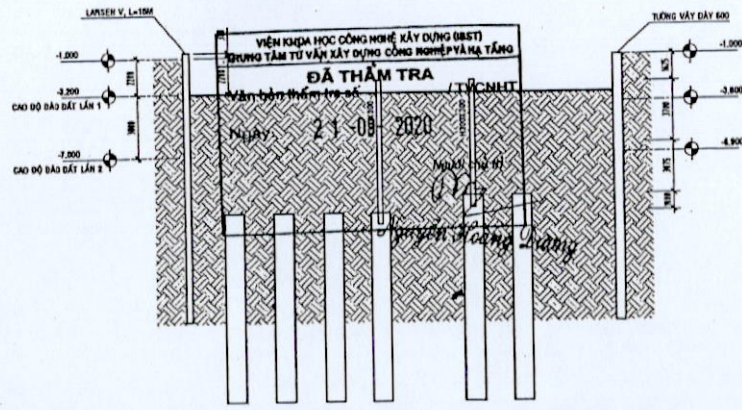
Bộ môn / Discipline:
 Ngày phát hành / Issuing date: 09/2020
 Lần sửa đổi / Revision code:

Tỉ lệ / Scale:
 Khổ giấy / Format: A2
 Số bản vẽ / Sheet number: MB-15

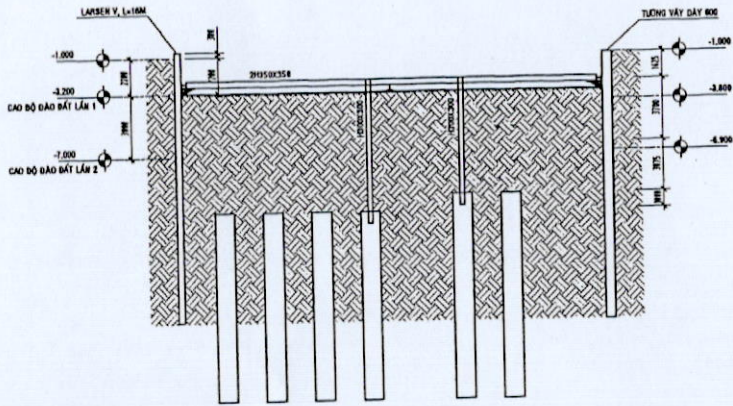
Mã dự án / Project code:



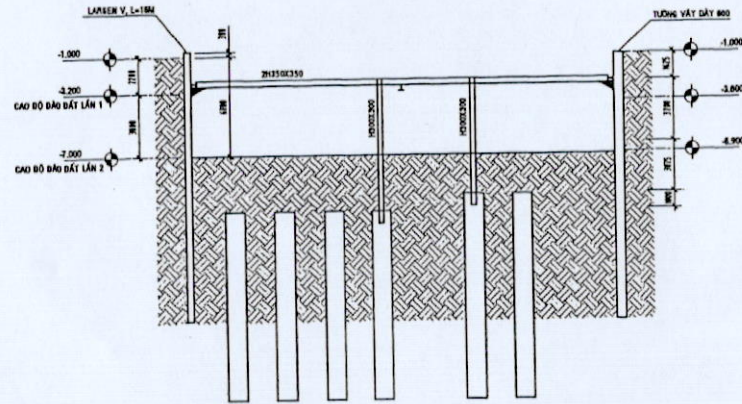
MẶT CẮT BỐ TRÍ VĂNG CHỐNG
KHU VỰC ĐÀI THANG MÁY



GIAI ĐOẠN 1:
- THI CÔNG ĐÁO BÁT ĐẾN CẤP -3.200M SÂU 2.200M SO VỚI MẶT BÁT TỰ NHIÊN



GIAI ĐOẠN 2:
- THI CÔNG LẤP ĐÁT VĂNG CHỐNG LỚP 1



GIAI ĐOẠN 3:
- THI CÔNG ĐÁO BÁT TIẾN CẤP -7.000M SÂU 8.000M SO VỚI MẶT BÁT TỰ NHIÊN

STT	NỘI DUNG ĐIỀU CHỈNH	NGÀY
1	Revision	Date
2		
3		

Chi chú / Notes

Dự án / Project
TÒA NHÀ HỖN HỢP THƯƠNG MẠI
THUỘC KHU TÀI ĐỊNH CƯ
ĐƯỜNG VÀNH ĐAI ĐÔNG TÂY
TP. THANH HÓA, THANH HÓA

Chủ đầu tư / Client
CÔNG TY CỔ PHẦN SÔNG MÃ
QUẬN HOANG MAI
36 AN ĐƯỜNG LÊ HOÀ
P. LÊ SƠN, TP. THANH HÓA, THANH HÓA

Phê duyệt / Approved

Tư vấn thiết kế / Design consultant
CÔNG TY CỔ PHẦN KHOA HỌC VÀ CÔNG NGHỆ XÂY DỰNG
VIỆN KINH HỌC CÔNG NGHỆ XÂY DỰNG
TRUNG TÂM TƯ VẤN XÂY DỰNG CÔNG NGHỆ VÀNG TẠNG
Số 10 Đường Lê Lợi, Phường Lê Lợi, Quận Hoàng Mai, TP. Thanh Hóa
Mã số thuế: 0312345678
Số điện thoại: 0232.383.3333
Website: www.vinhoc.vn

Thiết kế / Designer
TS. NGUYỄN QUANG HƯNG

Vẽ / Draw by
KS. HOÀNG TRUNG HOÀC

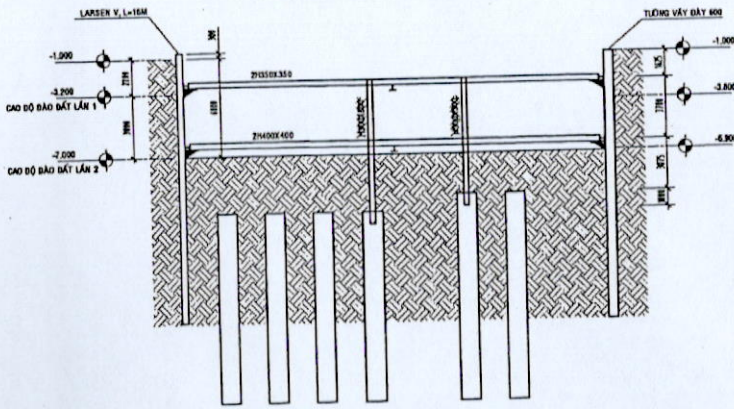
Kiểm / Checked by
TS. NGUYỄN QUANG HƯNG

Hạng mục / Items
BIỆN PHÁP THI CÔNG PHẦN NGẦM

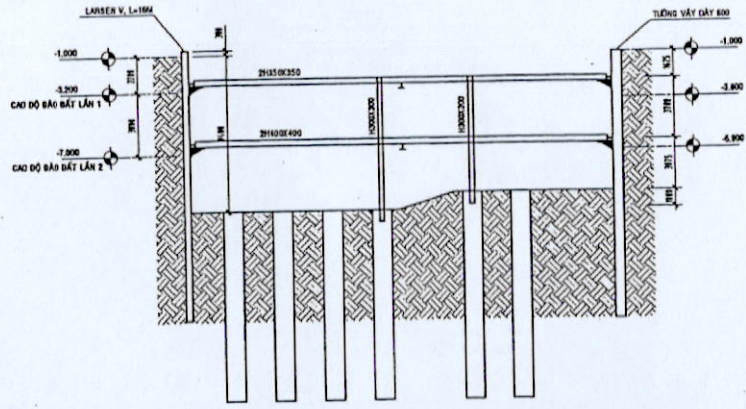
Tên bản vẽ / Sheet title
MẶT CẮT CÁC BƯỚC THI CÔNG
KHU VỰC THANG MÁY (01/06)

Giai đoạn TK
Phase of design
Biên pháp
Discipline
Ngày phối hình
Issuing date
Lần sửa đổi
Revision code
Số hiệu bản vẽ / Sheet number
A2
08/2020
MC-01

Mã dự án
Project code

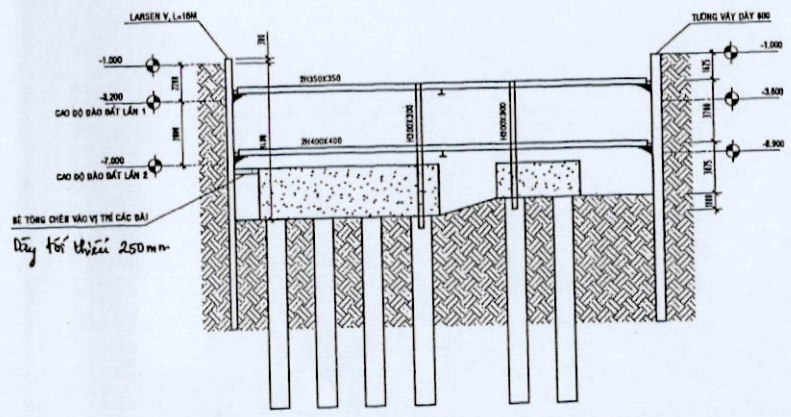


GIAI ĐOẠN 4:
- THI CÔNG LẬP DÁT VÀNG CHỐNG LỘP 2

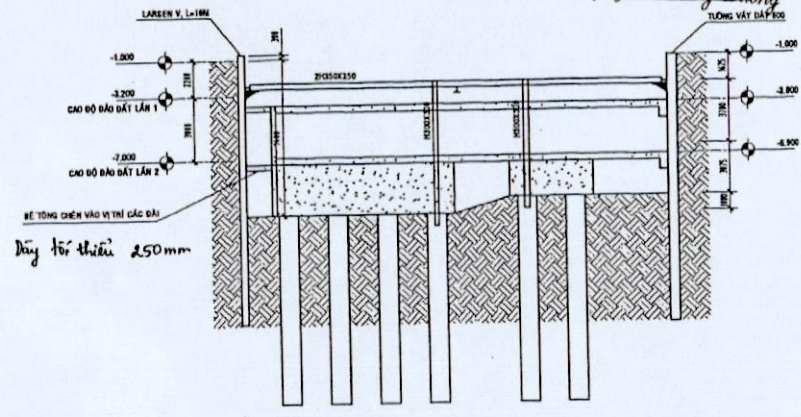


GIAI ĐOẠN 5:
- THI CÔNG BẢO BẬT ĐẾN CỘT BÂY MỘT

VIỆN KHOA HỌC CÔNG NGHỆ XÂY DỰNG (IBST)
TRUNG TÂM TƯ VẤN XÂY DỰNG CÔNG NGHỆ VÀ MÀ TẮM
ĐÃ THẨM TRA
Văn bản thẩm tra số / TVCNHT
Ngày: 21-09-2020
Nguyễn Hoàng Dương



GIAI ĐOẠN 6:
- THI CÔNG BÀI MỎNG, GIỮNG MỎNG



GIAI ĐOẠN 7:
- THẢO VẤN LỚP 2, THI CÔNG SÀN NHÀ 2, NHÀ 1

STT No.	NỘI DUNG ĐIỀU CHỈNH / Revision	NGÀY / Date
1		
2		
3		

Chú chú / Notes

Dự án / Project: TÒA NHÀ HỖN HỢP THƯƠNG MẠI THUỘC KHU TÀI CHÍNH CỤ ĐƯỜNG VĂN ĐẠI ĐỒNG TÂY TP. THANH HÓA, THANH HÓA

Chủ đầu tư / Client: **CÔNG TY CỔ PHẦN SÔNG MÃ**
Số 46 Đường Lê Hồng P. LAM SƠN, TP. THANH HÓA, THANH HÓA

Phi duyệt / Approved:

Tư vấn thiết kế / Design consultant: **CÔNG TY CỔ PHẦN KHOA HỌC VÀ CÔNG NGHỆ XÂY DỰNG VÀ CÔNG NGHỆ MÀ TẮM**
Số 04/24 Đường Nguyễn Huệ, Phường Nguyễn Huệ, Quận Hoàn Kiếm, TP. Hà Nội
CÔNG TY CỔ PHẦN KHOA HỌC VÀ CÔNG NGHỆ XÂY DỰNG VÀ CÔNG NGHỆ MÀ TẮM
Số 04/24 Đường Nguyễn Huệ, Phường Nguyễn Huệ, Quận Hoàn Kiếm, TP. Hà Nội
Thiết kế / Designed by: *Nguyễn Hoàng Dương*
Vẽ / Draw by: *KH. HOÀNG TRUNG HOÀNG*
Kiểm tra / Checked by: *TR. NGUYỄN QUANG HƯNG*

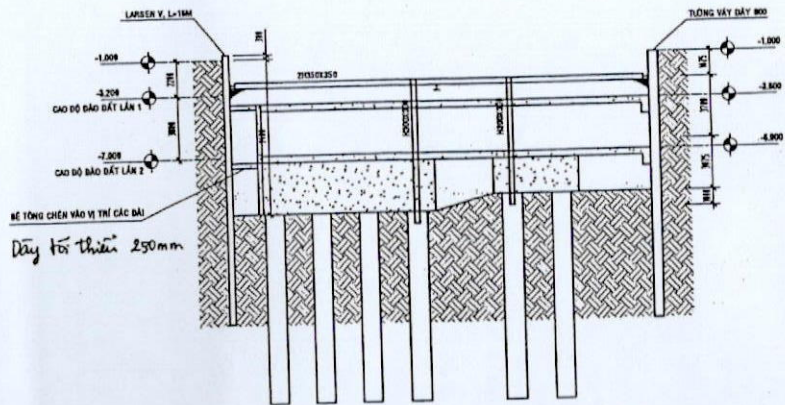
Hạng mục / Items: **BIỆN PHÁP THI CÔNG PHẦN NGẦM**

Tên bản vẽ / Sheet title: **MẶT CÁT CÁC BƯỚC THI CÔNG KHU VỰC THANG MÁY (02/06)**

Giai đoạn TK / Phase of design	Màu vẽ BIỆN PHÁP THI CÔNG
Bộ môn / Discipline	
Ngày phát hành / Issuing date	08/2020
Lần sửa đổi / Revision code	

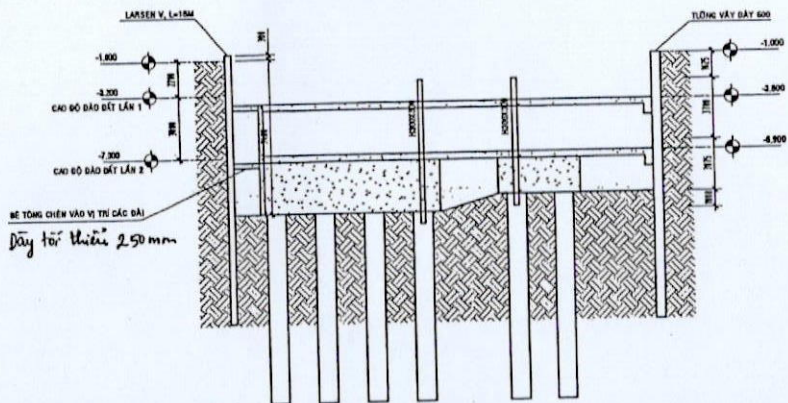
Tỉ lệ / Scale: **Kho giấy / Format: A2**
Số hiệu bản vẽ / Sheet number: **MC-02**

Hà dự án / Project code:



GIAI ĐOẠN 8:

- LẬP CÁT ĐÁM CHẶT, ĐỔ ĐÁI CHÉN NHÉ



GIAI ĐOẠN 9:

- TRÁO VĂNG LỚP 1, THÌ CÔNG PHẦN CÔNG LẮP

VIỆN KHOA HỌC CÔNG NGHỆ XÂY DỰNG (BĐT)
 TRUNG TÂM TƯ VẤN XÂY DỰNG CÔNG NGHỆ VÀHÀNG TẠNG
ĐÃ THĂM TRA
 Văn bản thẩm tra số / TVCNHT
 Ngày: 21-09-2020

Nguyễn Hoàng Dương

STT / No.	NỘI DUNG ĐIỀU CHỈNH / Revision	NGÀY / Date
1		
2		
3		

Ghi chú / Notes

Dự án / Project
 TOÀ NHÀ HỒN HỢP THƯƠNG MẠI
 THUỘC KHU TÀI DẠNG CỤ
 ĐƯỜNG VÀNH ĐAI ĐÔNG TÂY
 TP. THANH HÓA, THANH HÓA

Chủ đầu tư / Client
CÔNG TY CỔ PHẦN SÔNG MÃ
 NGUYỄN VĂN ĐÌNH
 SỐ 04, BƯỞNG LÊ HOÀ
 P. LAO BÀN, TP. THANH HÓA, THANH HÓA

Phê duyệt / Approved

Tư vấn thiết kế / Design consultant

CÔNG TY CỔ PHẦN KHOA HỌC VÀ CÔNG NGHỆ XÂY DỰNG
 TRUNG TÂM TƯ VẤN XÂY DỰNG CÔNG NGHỆ VÀHÀNG TẠNG
 SỐ 0452/4
 100/100 ĐƯỜNG KINH LƯƠNG VĂN CÁN, QUẬN THANH HÓA, TP. THANH HÓA
CÔNG TY CỔ PHẦN KHOA HỌC VÀ CÔNG NGHỆ XÂY DỰNG
 NGUYỄN VĂN ĐÌNH
 CHỨC VỤ: CHỦ TỊCH HĐQT
 NGUYỄN VĂN ĐÌNH
 CHỨC VỤ: CHỦ TỊCH HĐQT
 NGUYỄN VĂN ĐÌNH
 CHỨC VỤ: CHỦ TỊCH HĐQT

Vẽ / Draw by
 K.S. HOÀNG THƯƠNG HOOC

Kiểm / Checked by
 T.L. NGUYỄN QUANG HƯNG

Hàng mục / Items

BIÊN PHÁP THI CÔNG PHẦN NGẦM

Tên bản vẽ / Sheet Name
MẶT CẮT CÁC BƯỚC THI CÔNG
KHU VỰC THANG MÁY (03/05)

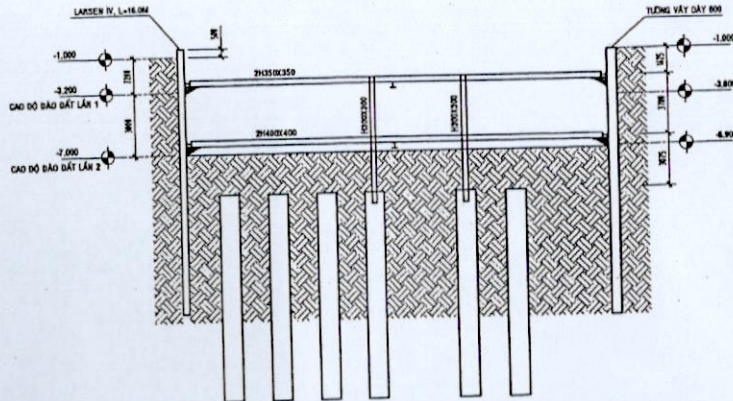
Giai đoạn TK / Phase of design
 Bản vẽ biên pháp thi công / Drawing

Ngày phát hành / Issuing date
 Lần sửa đổi / Revision code

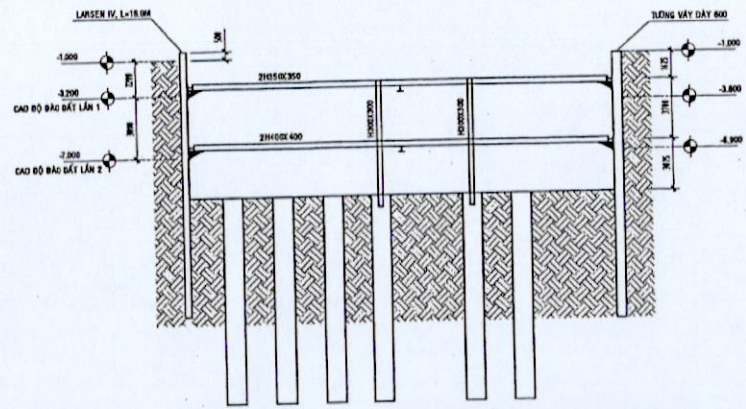
Tỉ lệ / Scale
 Khổ giấy / Format
 Số hiệu bản vẽ / Sheet number

Mã dự án / Project code

A2
 MC-03

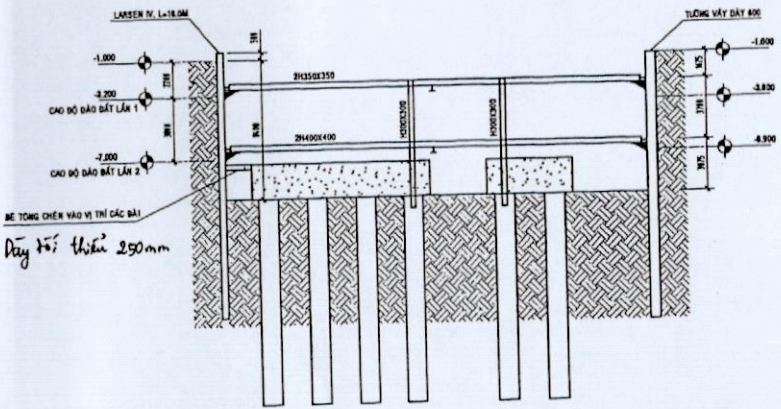


GIAI ĐOẠN 4:
- THI CÔNG LẬP DÂY VĂNG CHỐNG LỚP 2

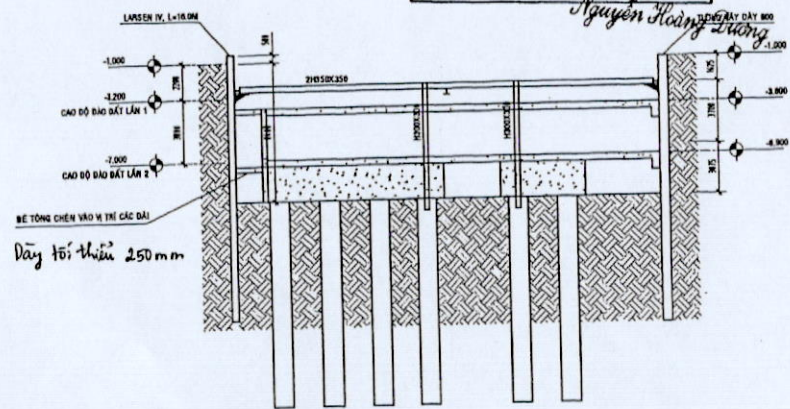


GIAI ĐOẠN 5:
- THI CÔNG ĐÀO BÁT BÊN CỘT BAY 1002

VIỆN KHOA HỌC CÔNG NGHỆ XÂY DỰNG (VNIIT)
TRUNG TÂM TƯ VẤN XÂY DỰNG CÔNG NGHỆ VÀ KỸ THUẬT
ĐÃ THẨM TRA
Văn bản thẩm tra số /TVCNHT
Ngày: 21-09-2020
Người chủ trì
Nguyễn Hoàng Dương



GIAI ĐOẠN 6:
- THI CÔNG ĐÁI MÓNG, GIẢNG MÓNG



GIAI ĐOẠN 7:
- THAO VẮNG LỚP 2, THI CÔNG SÀN HẦM 2, HẦM 1

STT / No.	NỘI DUNG ĐIỀU CHỈNH / Revision	NGÀY / Date
1		
2		
3		

Ghi chú / Note

Dự án / Project
TOA NHÀ HỒN HỢP THƯƠNG MẠI
THUỘC KHU TÀI ĐỊNH CƯ
ĐƯỜNG VÀNH ĐAI ĐÔNG TÂY
TP. THANH HÓA, THANH HÓA

Chủ đầu tư / Client
CÔNG TY CỔ PHẦN SÔNG MÃ
Số 04 Đường Lê Lợi
P. Lam Sơn, TP. Thanh Hóa, Thanh Hóa

Phiên duyệt / Approved

Tư vấn thiết kế / Design consultant
CÔNG TY CỔ PHẦN SÔNG MÃ
Số 04 Đường Lê Lợi
P. Lam Sơn, TP. Thanh Hóa, Thanh Hóa

Chủ trì / Chief Designer
TS. NGUYỄN QUANG HÙNG

Thiết kế / Designed by
TS. NGUYỄN QUANG HÙNG

Vẽ / Draw by
KS. HOÀNG TRUNG NGỌC

Kiểm / Checked by
TS. NGUYỄN QUANG HÙNG

Hạng mục / Item
BIỆN PHÁP THI CÔNG PHẦN NGÀM

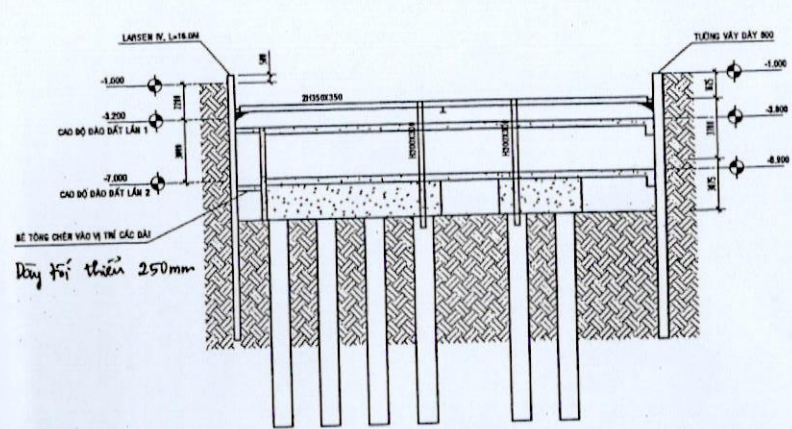
Tên bản vẽ / Sheet title
**MẶT CẮT CÁC BƯỚC THI CÔNG
KHU VỰC CÒN LẠI (05/06)**

Giai đoạn TK / Phase of design
BỘ MẪN / Discipline
Ngày phê duyệt / Issuing date
Lần sửa đổi / Revision code

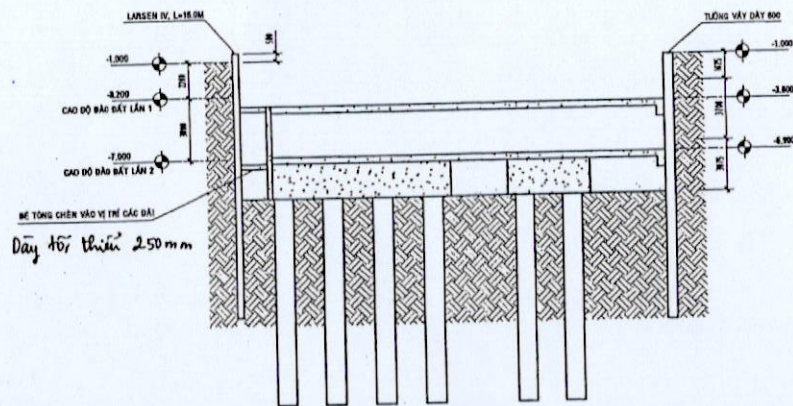
Tỉ lệ / Scale
Số hiệu bản vẽ / Sheet number

Khổ giấy / Format
A2

Mã dự án / Project code
MC-05



GIAI ĐOẠN 8:
- LẬP CẮT ĐÁM CHẶT, BỐ ĐÀI CHÈN KHÉ



GIAI ĐOẠN 9:

- ĐÀO VĂNG LỚP 1, THÍ CÔNG

VIỆN KHOA HỌC CÔNG NGHỆ XÂY DỰNG (BEST)
ĐÃ THẨM TRA
 Văn bản thẩm tra số / TVCNHT
 Ngày: 21-09-2020
Nguyễn Hoàng Dương

STT No	NỘI DUNG ĐIỀU CHỈNH / Revision	NGÀY DATE
1		
2		
3		

Ghi chú / Notes

Dự án / Project
 TÒA NHÀ HỖN HỢP THƯƠNG MẠI
 THUỘC KHU TÀI CHÍNH CỤ
 ĐƯỜNG VÀNH ĐAI ĐÔNG TÂY
 TP. THANH HÓA, THANH HÓA

Chủ đầu tư / Client
CÔNG TY CỔ PHẦN SÔNG MÃ
 36 AN, ĐƯỜNG LÊ HOÀ
 P. LÃI SƠN, TP. THANH HÓA, THANH HÓA

Phi duyệt / Approved

Tư vấn thiết kế / Design consultant

CÔNG TY CỔ PHẦN KHOA HỌC VÀ CÔNG NGHỆ XÂY DỰNG (BEST)
 18 NGUYỄN QUANG HƯNG, P. THẠCH KHÊ, Q. HOÀNG HẢI, TP. HÀ NỘI
 LƯU Ý: CÔNG TY CHỈ CHỨC THIẾT KẾ VÀ TƯ VẤN THIẾT KẾ, KHÔNG CHỨC THI CÔNG

Giải thể / Director
CÔNG TY CỔ PHẦN KHOA HỌC VÀ CÔNG NGHỆ XÂY DỰNG (BEST)
 Chủ tịch Hội đồng Quản trị / Chairman of the Board
 TS. NGUYỄN QUANG HƯNG
 TP. THANH HÓA

Thiết kế / Designed by
 TS. NGUYỄN QUANG HƯNG

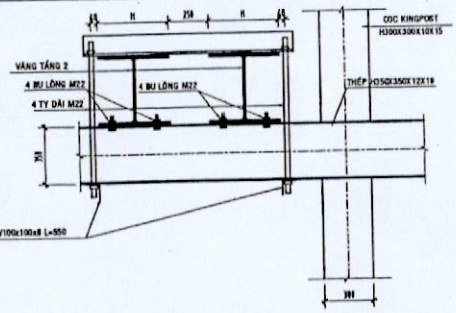
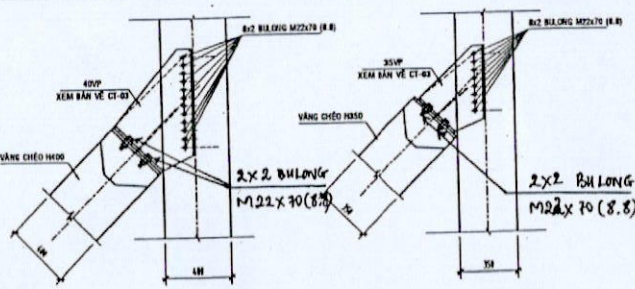
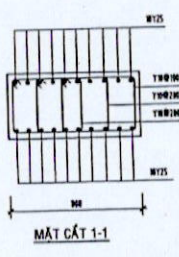
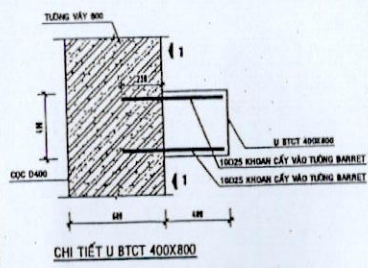
Vẽ / Draw by
 KS. HOÀNG TRỌNG NGỌC

Kiểm / Checked by
 TS. NGUYỄN QUANG HƯNG

Hạng mục / Item
BIỆN PHÁP THI CÔNG PHẦN NGẦM

Tên bản vẽ / Sheet title
MẶT CẮT CÁC BƯỚC THI CÔNG KHU VỰC CÒN LẠI (06/06)

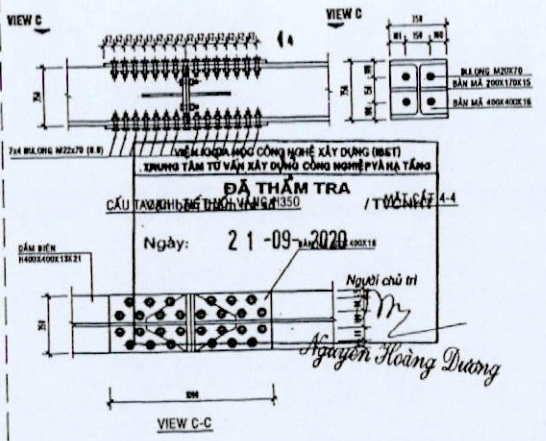
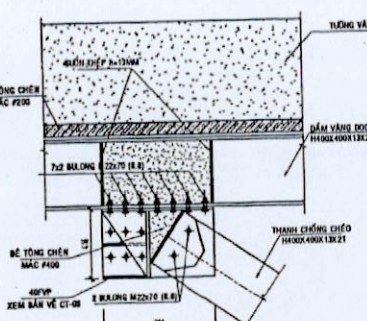
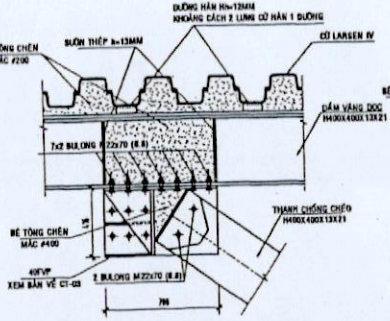
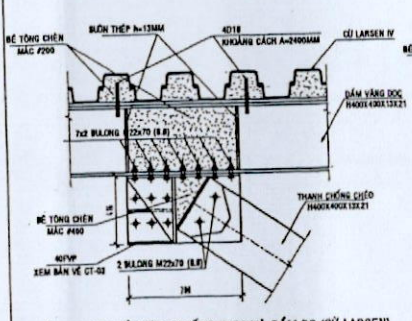
Giai đoạn TK / Phase of design	Bản vẽ Biện pháp thi công / Construction method drawing
01 / 01	
Ngày phát hành / Issuing date	09 / 2020
Lần sửa đổi / Revision code	
Tỷ lệ / Scale	Khổ giấy / Format A2
Số hiệu bản vẽ / Sheet number	MC-06
Mã dự án / Project code	



CẤU TẠO CHI TIẾT LIÊN KẾT VĂNG CHÉO H400

CẤU TẠO CHI TIẾT LIÊN KẾT VĂNG CHÉO H350

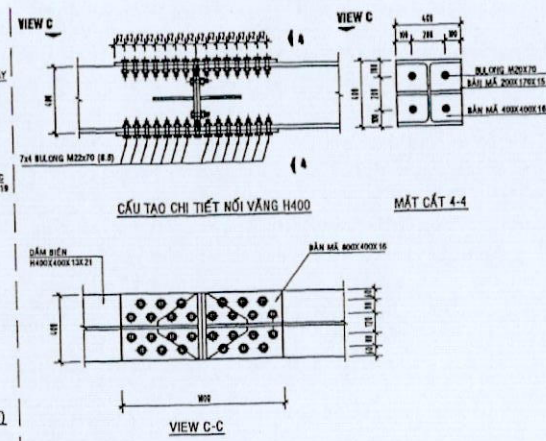
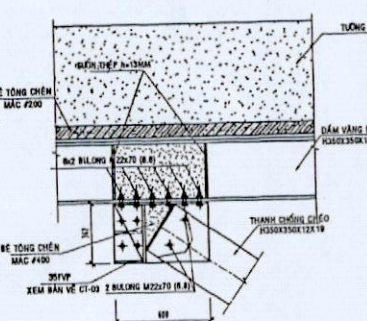
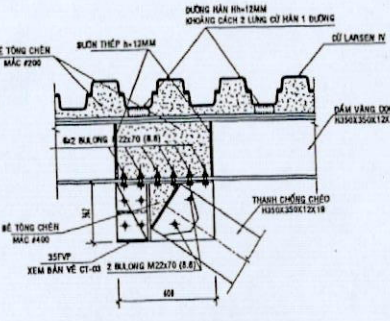
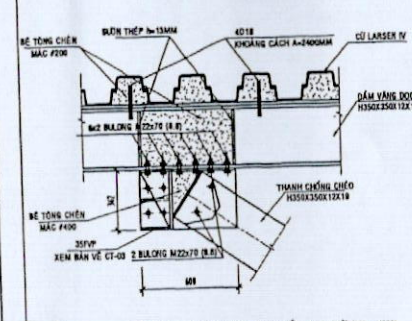
CẤU TẠO CHI TIẾT LIÊN KẾT VĂNG - DẮM NGANG



CẤU TẠO CHI TIẾT VĂNG CHỐNG H400 VÀ DẮM BƠ (CỬ LARSEN)

CẤU TẠO CHI TIẾT VĂNG CHỐNG H400 VÀ DẮM BƠ (CỬ LARSEN)

CẤU TẠO CHI TIẾT VĂNG CHỐNG H400 VÀ DẮM BƠ (TƯỜNG VÁCH)



CẤU TẠO CHI TIẾT VĂNG CHỐNG H350 VÀ DẮM BƠ (CỬ LARSEN)

CẤU TẠO CHI TIẾT VĂNG CHỐNG H350 VÀ DẮM BƠ (CỬ LARSEN)

CẤU TẠO CHI TIẾT VĂNG CHỐNG H350 VÀ DẮM BƠ (TƯỜNG VÁCH)

STT No.	NỘI DUNG ĐIỀU CHỈNH Revision	NGÀY Date
1		
2		
3		

Chú ý / Notes

Dự án / Project
TOÀN NHÀ HỖN HỢP THƯƠNG MẠI
THUỘC KHU TÀI CHÍNH CỤ
ĐƯỜNG VÀNH ĐAI ĐÔNG TÂY
TP. THANH HÓA, THANH HÓA

Chủ đầu tư / Client
CÔNG TY CỔ PHẦN SÔNG MÃ
Số 04, Đường Lê Lợi
P. Lam Sơn, TP. Thanh Hóa, Thanh Hóa

Phiên duyệt / Approved
Người chủ trì
Nguyễn Hoàng Dương

Tư vấn Thiết kế / Design consultant
CÔNG TY CỔ PHẦN SÔNG MÃ
CÔNG NGHỆ XÂY DỰNG
Số 04, Đường Lê Lợi, Phường Lam Sơn, TP. Thanh Hóa, Thanh Hóa

Thẩm định / Designed by
TS. NGUYỄN QUANG HÙNG
Nguyễn

Vẽ / Draw by
KS. HOÀNG TRUNG HƯOC
HT

Kiểm / Checked by
TS. NGUYỄN QUANG HÙNG
Nguyễn

Hạng mục / Name
BIỆN PHÁP THI CÔNG PHẦN NGANG

Tên bản vẽ / Sheet title
CHI TIẾT CẤU TẠO (01/03)

Chỉ đạo TK
Phase of design
Bộ môn
Discipline
Ngày phát hành
Issuing date
Lần sửa đổi
Revision code

Thị trường
Scale
Số hiệu bản vẽ / Sheet number
A2
08/2020

Mô dự án
Project code
CT-01

STT No.	NỘI DUNG ĐIỀU CHỈNH Revision	NGÀY Date
1		
2		
3		

Chi chi / Hạng

Diện / Project
TỌA NHÀ HỒN HỢP THƯỜNG MẠI
THUỘC KHU TÀI ĐỊNH CỤ
ĐƯỜNG VĂN ĐẠI ĐỒNG TÂY
TP. THANH HÓA, THANH HÓA

Chi đầu tư / Client

CÔNG TY CỔ PHẦN SÔNG MÃ

Địa điểm location:
Số 04, Đường Lê Nhân
Ph, Lạc Sơn, TP. Thanh Hóa, Thanh Hóa

Phê duyệt / Approved

Tư vấn Thiết kế / Design consultant:

VIỆN KHOA HỌC CÔNG NGHỆ XÂY DỰNG (VNIIT)
TRUNG TÂM TƯ VẤN XÂY DỰNG CÔNG NGHỆ VÀ THIẾT KẾ

PHẠ THẠM TRẦN
VĂN BẢO KHUÊ

Ngày: 21-09-2020

Người chủ trì: Nguyễn Hồng Trường

TE NGUYỄN QUANG HÙNG

Vẽ / Draw by: NG. HOÀNG TRUNG NGỌC

Kiểm / Checked by: NGUYỄN QUANG HÙNG

Hạng mục / Items

BIỆN PHÁP THI CÔNG PHẦN NGANG

Tên bản vẽ / Sheet title

CHỈ THIẾT CẤU TẠO (02/03)

Chi đơn vị TK
Phase of design

Bản vẽ biên pháp thi công
Discipline

Ngày phát hành
Issuing date

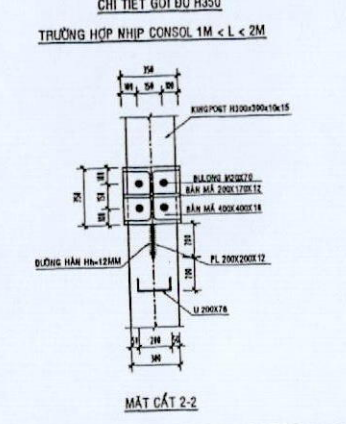
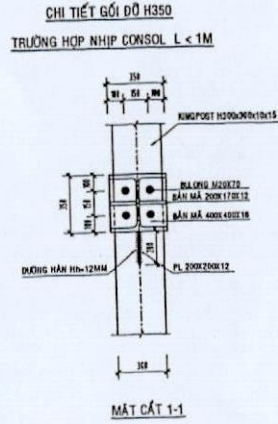
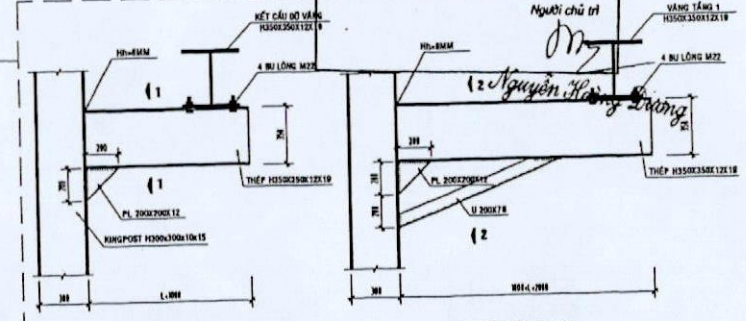
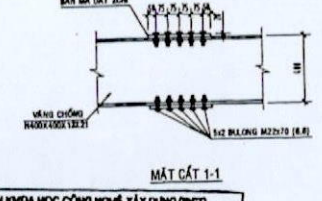
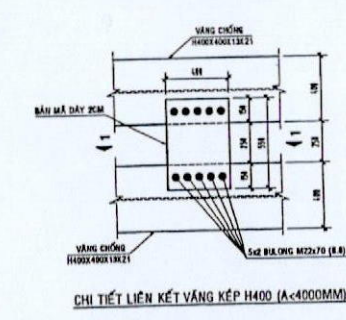
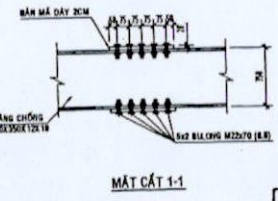
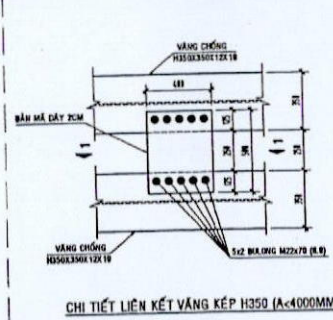
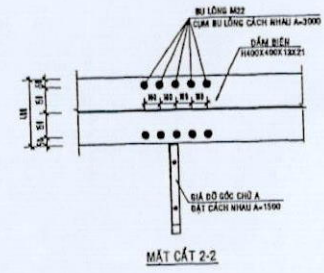
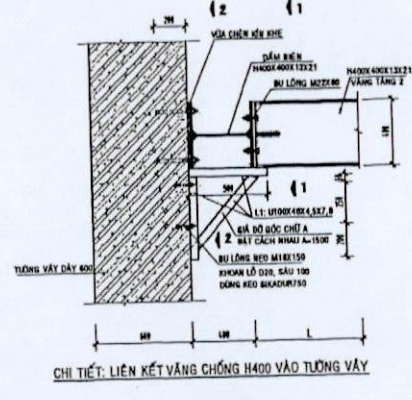
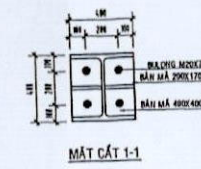
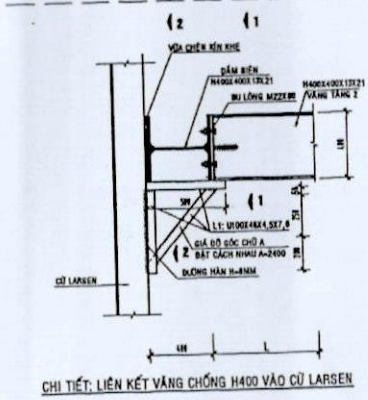
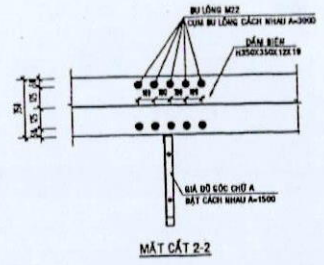
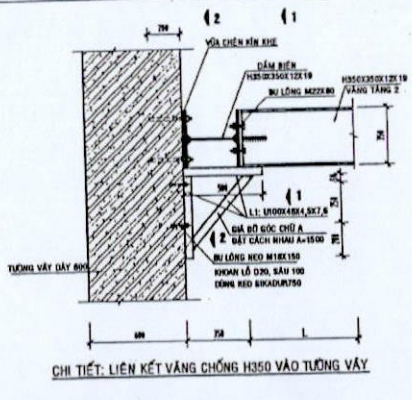
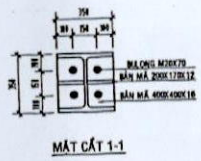
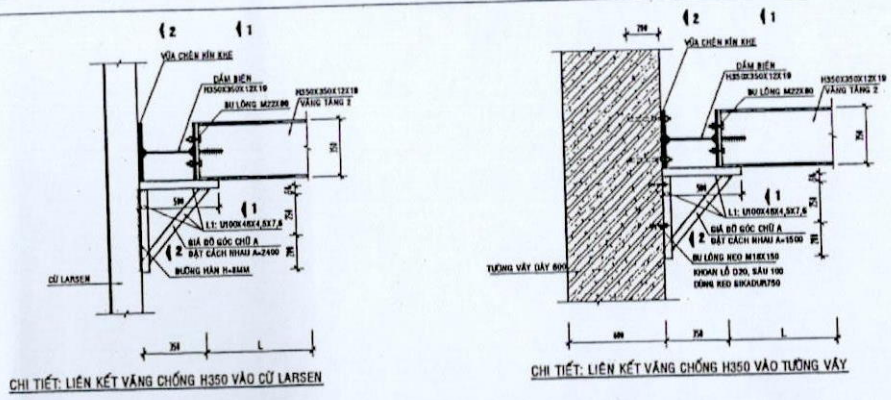
Lần sửa đổi
Revision code

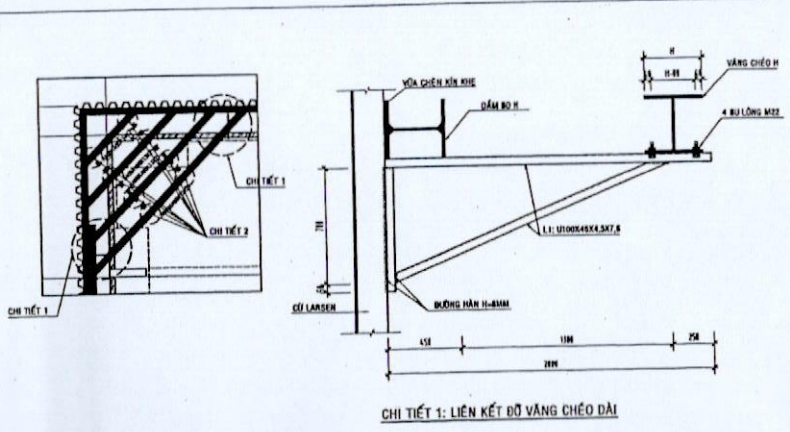
Tên
Scale

Số hiệu bản vẽ / Sheet number

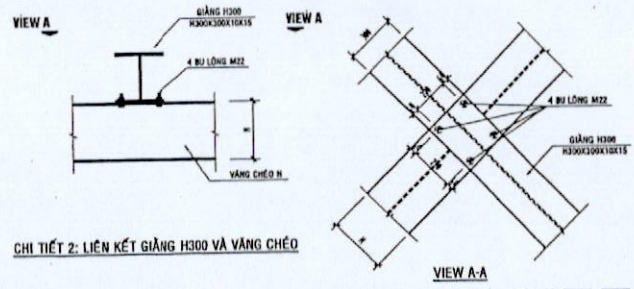
Mô dự án
Project code

CT-02

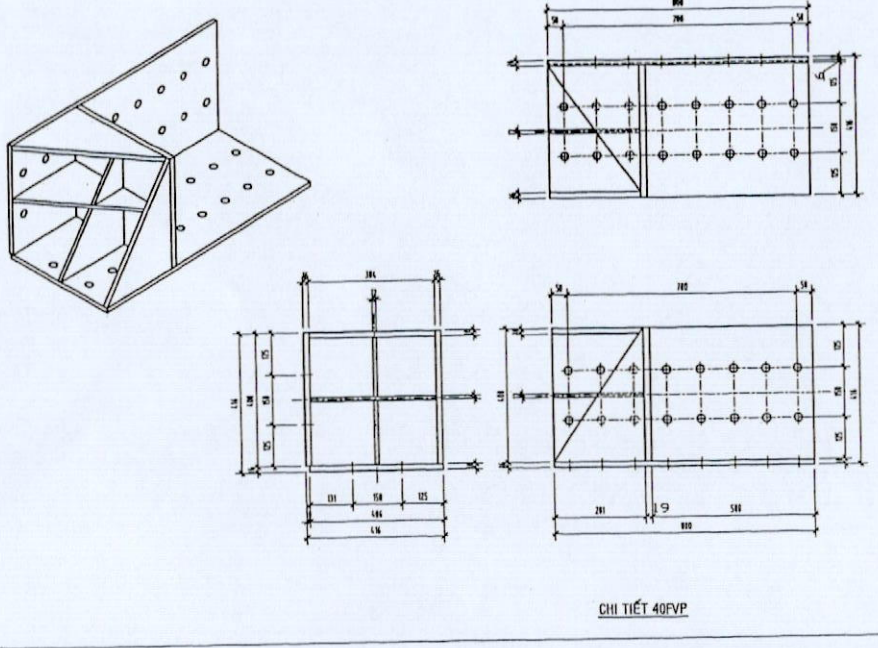
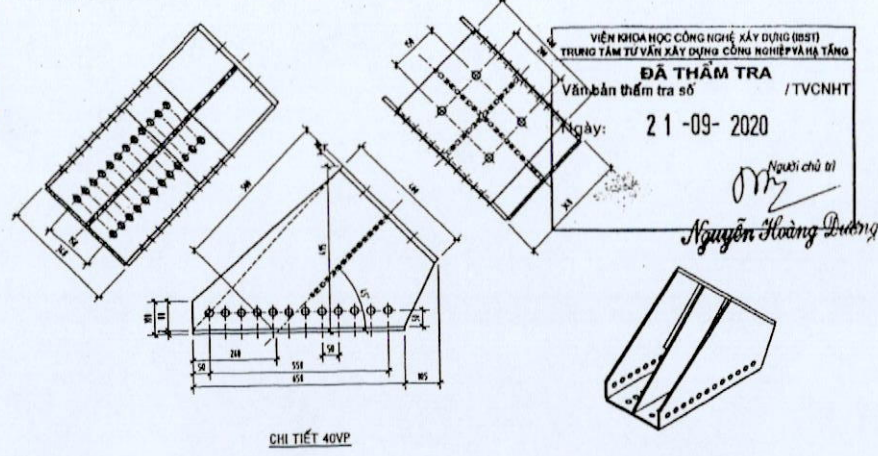
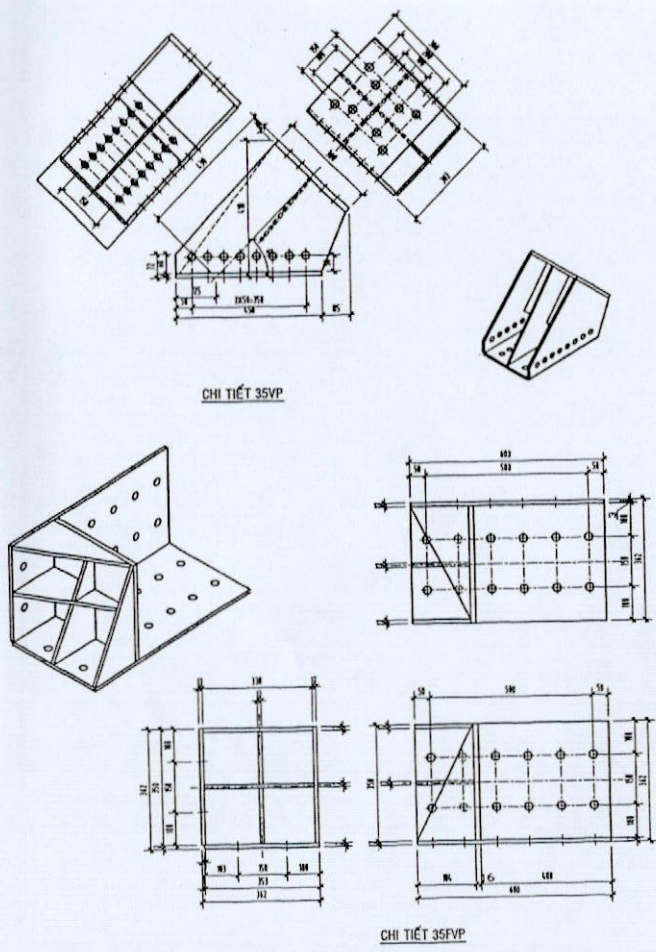




CHI TIẾT 1: LIÊN KẾT ĐỖ VĂNG CHÉO DÀI



CHI TIẾT 2: LIÊN KẾT GIẢNG H300 VÀ VỮNG CHÉO



STT No.	NỘI DUNG ĐIỀU CHỈNH Revision	NGÀY Date
1		
2		
3		

GV chú / Notes

Dự án / Project
TÒA NHÀ HỒN HỢP THƯƠNG MẠI
THUỘC KHU TÀI ĐỊNH CƯ
ĐƯỜNG VÀNH ĐAI ĐÔNG TÂY
TP. THANH HÓA, THANH HÓA

Chủ đầu tư / Client
CÔNG TY CỔ PHẦN SÔNG MÃ
Địa chỉ / Location:
Số 14, Đường Lê Hoàn
P. Lam Sơn, TP. Thanh Hóa, Thanh Hóa

Phê duyệt / Approved

Tư vấn thiết kế / Design consultant:
**VIỆN KHOA HỌC CÔNG NGHỆ XÂY DỰNG (IBST)
TRUNG TÂM TƯ VẤN XÂY DỰNG CÔNG NGHIỆP VÀ TÀNG**
ĐÃ THĂM TRA
Văn bản thẩm tra số / TVCNHT
Ngày: 21-09-2020
Người chủ trì
Nguyễn Hoàng Dương

Thiết kế / Designed by
TS. NGUYỄN QUANG HÙNG *Nguyen*

Vẽ / Draw by
KS. HOÀNG TRUNG NGỌC *HT*

Kiểm / Checked by
TS. NGUYỄN QUANG HÙNG *Nguyen*

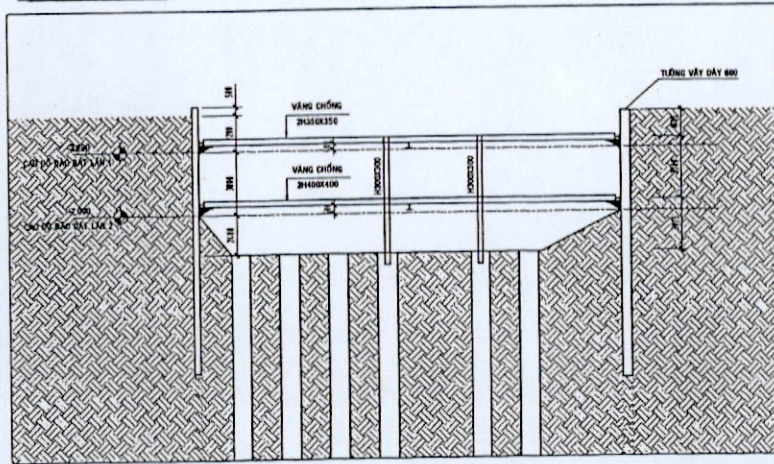
Hạng mục / Item
BIỆN PHÁP THI CÔNG PHẦN NGÀM

Tên bản vẽ / Sheet title
CHI TIẾT CẦU TẠO (03/03)

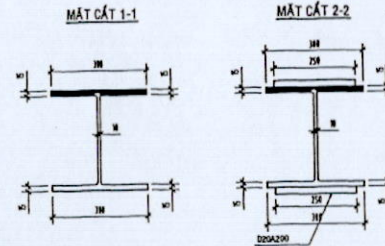
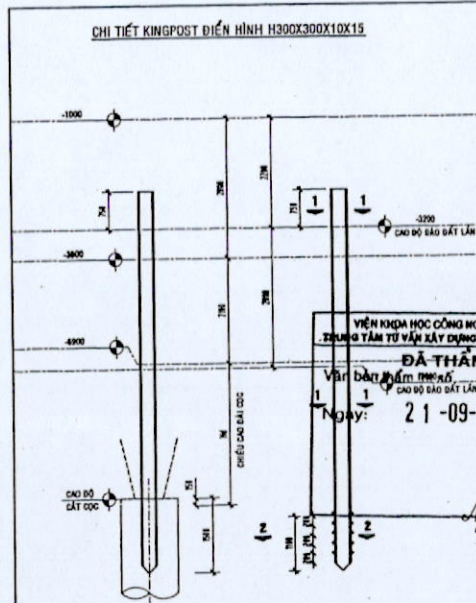
Giai đoạn TK Phase of design	BẢN VẼ BIỆN PHÁP THI CÔNG
Bộ môn Discipline	
Ngày phát hành Issuing date	08/2020
Lần sửa đổi Revision code	

Tỉ lệ Scale	Khổ giấy Format	A2
Số hiệu bản vẽ / Sheet number	CT-03	
Mã dự án Project code		

CAO TRÌNH CÁC LỚP VĂNG



CHI TIẾT KINGPOST ĐIỆN HÌNH H300X300X10X15



STT	NỘI DUNG ĐIỀU CHỈNH	NGÀY
1		
2		
3		

Chi chú / Notes

Dự án / Project
TÒA NHÀ HỖN HỢP THƯƠNG MẠI
THUỘC KHU TÀI CHÍNH CỤ
ĐƯỜNG VÀNH ĐAI ĐÔNG TÂY
TP. THANH HÓA, THANH HÓA

Chủ đầu tư / Client
CÔNG TY CỔ PHẦN SÔNG MÃ

Địa điểm / Location:
Số 04, Đường Lê Lợi
P. Lam Sơn, TP. Thanh Hóa, Thanh Hóa

Phiên duyệt / Approved

Tư vấn thiết kế / Design consultant

CÔNG TY CỔ PHẦN KHOA HỌC VÀ CÔNG NGHỆ XÂY DỰNG

VIỆN KHOA HỌC CÔNG NGHỆ XÂY DỰNG (BIST)

Đã thẩm tra / TCVNHT

Ngày: 21-09-2020

Nguyễn Hoàng Dương

Hạng mục / Items
BIỆN PHÁP THI CÔNG PHẦN NGẦM

Tên bản vẽ / Sheet title
CAO TRÌNH VĂNG
CHI TIẾT KINGPOST

Giai đoạn TK / Phase of design
Biên pháp thi công
Ngày phát hành / Issuing date
08 / 2020

Tỷ lệ / Scale
Khổ giấy / Paper
A2

Số hiệu bản vẽ / Sheet number
CT-04

Mã dự án / Project code